

AMBUS[®] Net

Logga mätdata via M-bus för datoråtkomst



- **Tillförlitlig och utförlig mätdata från mätare till dator**
- **Många sätt att nå informationen:** byte av CompactFlash-kort, nätverk (LAN), analogt modem, ISDN, ADSL, GSM. Välj den typ som passar dig.
- **Mycket enkel installation** och utan några extra program på datorn
- **Öppet protokoll via vanlig webbläsare** och M-bus-kommunikation för de flesta mätarfabrikat på marknaden



Fjärravläs dina mätare var som helst

Genom att mäta förbrukning och debitera detta separat spar vi mycket av naturens resurser och våra egna pengar. Avbetalningstiden för fördelningsmätning i bostäder, industrier och kontor är mycket kort.

AMBUS Net är en M-bus-central med inbyggd webserver för fjärravläsning av energi-, vatten-, gas-, och elmätare.

Enkel installation

Installation och konfiguration sker enkelt via integrerad LCD-display eller via dator. AMBUS Net letar själv upp alla mätare i anläggningen. Därefter startar loggningen automatiskt.

Tillförlitlighet

Eftersom alla loggade värden samlas lokalt i fastigheten kommer yttre störningar inte påverka driften. Alla loggvärden sparas på ett Compact-Flash-kort vilket ger åtkomst även om nätverket/internet är ur funktion.

Inga datorprogram behövs

Alla datorer med en webbläsare kan enkelt ansluta till AMBUS Net utan installation av något speciellt program. Loggfilerna i CSV-format läses med Excel, Access eller SQL m.m.

Med kabel eller trådlöst

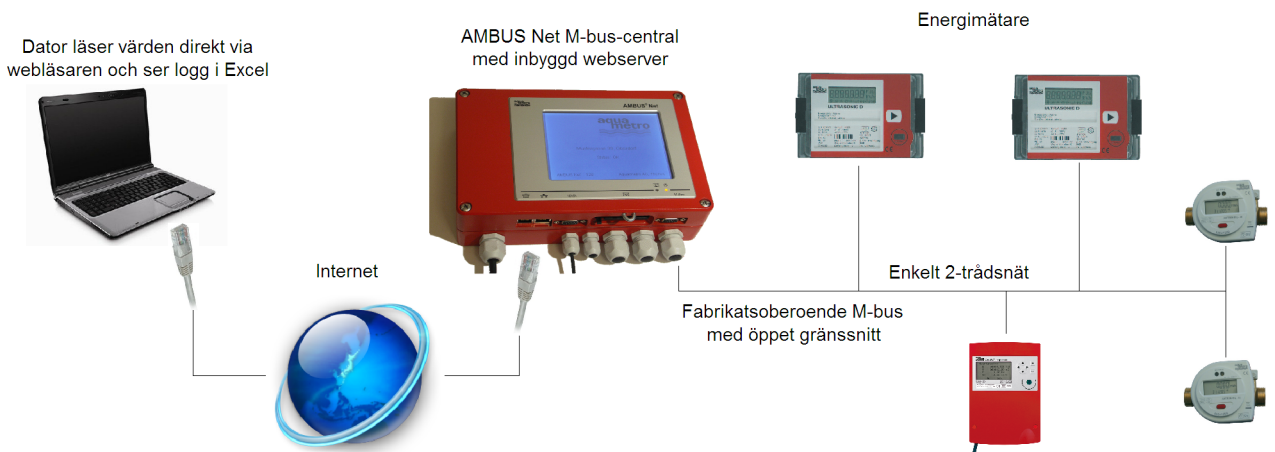
Anslutningsmöjligheterna till nätverk/internet är många. Vanlig nätverkskabel, ISDN och analog-modem eller trådlöst via GSM är möjligt.

Inbyggd webserver

Tack vare den inbyggda webservern kan man låta hyresgästerna själva logga in och se sina mätare.

Extra funktioner

I AMBUS Net finns det många extra funktioner såsom att analysera M-bus-nätet, koppla ihop sig med SOAP, att programmera upp alla M-bus-mätare m.m.



AO55																	
	A	B	C	D	E	F	G	H	I	J	K	L	M	N	O	P	Q
1	Betjäningenshetsprotokoll																
2																	
3																	
4	Protokoll från:	01.12.07 00:00															
5	Installation:	Värmeverket AB															
6																	
7																	
8	Betjäningenshet:	Adress:	Serienr.:	Beskrivning:	Mätare:	Kanal:	Medium:	Kommentar:	Status:	Avläsning:	Avläst värde:	Energi:	Flöde:	Tempe	varm s		
9																	
10	Värmekund 1	10	33733962	Chaufförsb	1	1	värme		ok	01.12.07 00:00	0016575.9	kWh	3.797.100 W	113.000 L/h	73.9		
11	Värmekund 1	10	33733962	Chaufförsb	2	1	värme		ok	01.12.07 00:00	0637234.1	L	3.797.100 W	113.000 L/h	73.9		
12	Värmekund 1	11	64030188	Panncentra	1	1	värme							4.082 m3/h	82.0		
13	Värmekund 1	11	64030188	Panncentra	2	1	värme							4.082 m3/h	82.0		
14	Värmekund 1	12	33733958	Tornslund	1	1	värme							58.500 L/h	66.9		
15	Värmekund 1	12	33733958	Tornslund	2	1	värme							58.500 L/h	66.9		
16	Värmekund 1	13	33732241	Allén	1	1	värme							546.800 L/h	78.1		
17	Värmekund 1	13	33732241	Allén	2	1	värme							546.800 L/h	78.1		
18	Värmekund 1	14	33733964	Trädgårdsm	1	1	värme							119.700 L/h	74.7		

Vad är M-bus?

- M-bus (förkortning för Mätar-bus) är ett beprövat bus-system som är fabrikslöst.
- Det är billigt, enkelt och ger möjlighet till långa kabellängder.
- Det är Europas vanligast förekommande bus för energimätning.

Sauter Automation AB, Krossgatan 22B, 162 50 Vällingby

Tel +46 8 620 35 00, Fax +46 8 739 86 26

info@se.sauter-bc.com

www.sauter.se