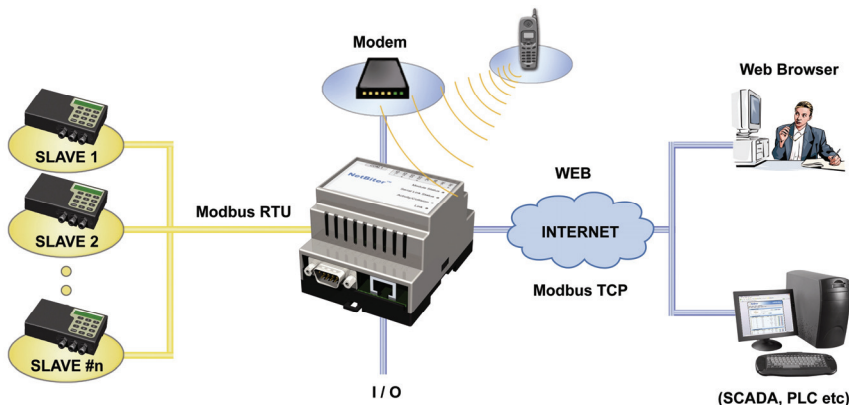


Sauter webSCADA är en webserver för fastighetsautomation som ansluter seriella produkter till Ethernet, Internet, LAN, telefonmodem, GSM och GPRS. Produkten har inbyggda funktioner för att logga data, hantera larm (SMS, E-mail, SNMP) och presentera data via en vanlig web-browser.



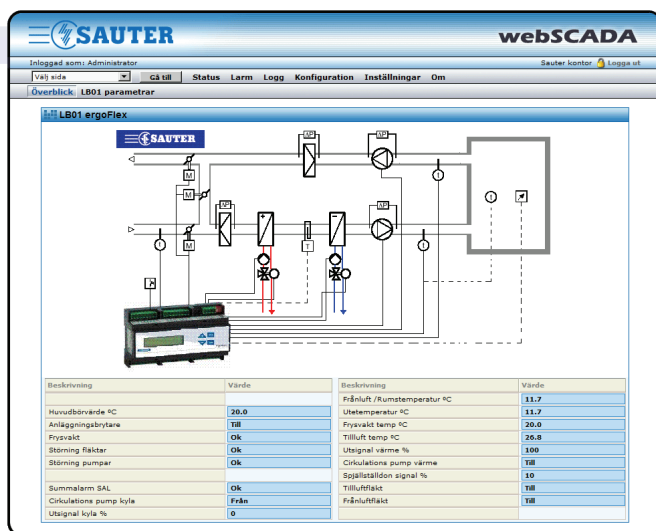
Egenskaper

- Inbyggd webserver för datapresentation i vanlig webläsare
- Passar till Sauter PLC ergoFlex/Flexotron 700 och regulator EQJW 125/135/145
- Larm och statusinformation kan skickas via Email, SMS och SNMP
- Loggning av data som sparas i internt minne och presenteras i trendkurvor
- Inga separata Windows- eller redigeringsprogram för HTML krävs för att använda produkten
- Inga licenser eller royaltyavgifter
- Stöd för GSM, GPRS och telefonmodem
- Inbyggd I/O
- Stöd för OPC
- Transparent Modbus RTU/TCP Gateway
- Språkstöd för svenska, engelska m.m.
- Design-kit för kundanpassade websidor



Inbyggd webserver

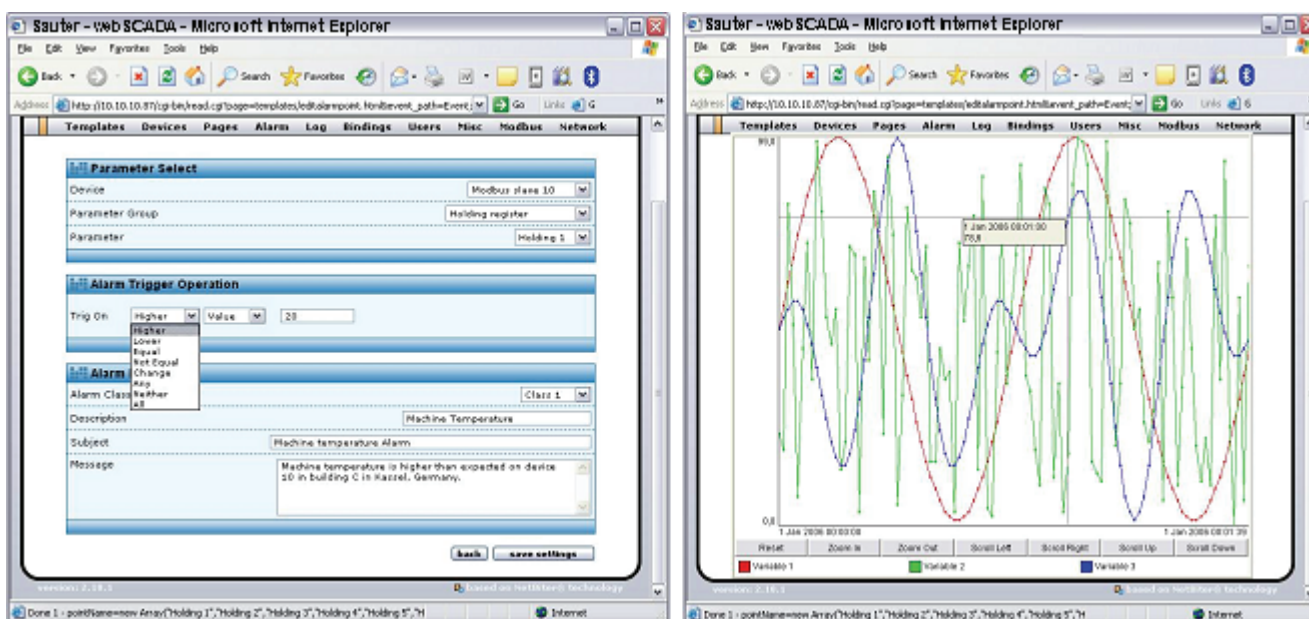
Sauter webSCADA har en inbyggd webserver som används för att presentera data via en webläsare. Inga separata Windowsverktyg eller redigeringsprogram för HTML krävs. Konfiguration görs direkt i browsern. Därför kan användaren på ett enkelt och säkert sätt när som helst komma åt information oberoende av var man befinner sig. Kan det bli enklare?



Funktioner

Sauter webSCADA innehåller olika funktioner som presentation av värden i tabellformat som visas i ovanstående bild eller som dynamiska värden. Funktionerna är inbyggda i produkten och kräver ej investeringar i dyra specialprogram. För dynamiska värden krävs ett speciellt PC-verktyg. Larm kan routas via Internetoperatörstjänst.

Nedan visas bilder på den inbyggda Larmhanteraren och Dataloggern.



Prova vårt online-demo >> <http://sauterwebscada.webhop.org/>

User: demo

Pass: demo

Specifikationer

Nätverk och kommunikation

Ethernetport	10/100 Mbit/s
Ethernet protokoll	Modbus TCP, HTTP, FTP och SMTP
Seriella portar	1×RS232, 1×RS232/RS485 (Konfigurerbar upp till 57.6 kbit/s)
Serieport protokoll	Modbus RTU, Modbus ASCII
I/O	2 Digitala ingångar
Modemsupport	GSM/GPRS och Telefonmodem
RS-485	2 tråd
Indikeringar	Ethernet LINK, Activity/Collision, Serial Link Status, Module Status
Konfiguration	Via Ethernet

Teknisk Specifikation

Kapsling	Plast
Storlek, moduler och skyddstyp	4 moduler, DIN 35, IP20
Dimensioner i mm	90mm x 70mm x 58mm
Matningsspänning	9-32 VAC/DC
Tillåten omgivningstemperatur	0 - 60 °C
Strömförbrukning	50mA vid 24VDC
Artikelnummer	SAS0120 1406 01
CE kompatibilitet	EN 50 081-2:1993 och EN 61000-6-2:1999

webSCADA kan köpas från:

Sauter Automation AB
Krossgatan 22B
SE162 50 Vällingby
Sweden

Tel: +46 8 620 35 00
Fax: +46 8 739 86 26
Email: info@se.sauter-bc.com