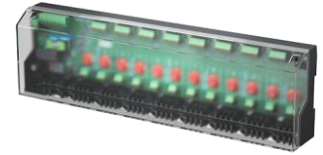


FXV 33** EasySwitch: Fördelningsenhet för reglersignaler



FXV3308F011

Hur energieffektiviteten förbättras

Fördelningsenhet för intelligent och energieffektiv reglering med variabel kanal tilldelning

Funktioner

- För styrning av maximalt tolv termiska ställdon för små ventiler och anslutning av upp till åtta rumstermostater
- Flexibel tilldelning av ställdon till rumstermostater via vridomkopplare
- Fördelning av strömförsörjningen, positioneringssignalerna och ett gemensamt tidsprogram för rumsenheter
- Lätt att byta kanaltilldelning utan omdragning av kablage
- Pumplogikmodul för aktivering av cirkulationspump
- Ingång för timer för individuell vidarebefordran av tidskommandon till värmezoner
- LED-statusindikatorer för strömförsörjning, pumplogikmodul och aktiva värmekanaler
- Integrerad kabel guider och plint anslutning utan verktyg
- Montering på DIN-skena eller väggmontering

Tekniska data

Matningsspänning		
	Strömförsörjning	230 V~, ±10%, 50...60 Hz
	Säkring 230 V	T4AH (5 × 20 mm)
Parametrar		
	Reglerkretsar/värme zoner ¹⁾	Max. 8 ingångar
	Tidkanal/återställning	Ja
Omgivnings förhållande		
	Tillåten omgivningstemp.	0...50 °C
	Tillåten lagringstemp.	-20...70 °C
	Tillåten omgivningsfukt	10...85% rh
In- / utgångar		
Utgångar	Antal ställdon	Max. 12 termiska ställdon för enhetsventiler (för värmekretsar)
	Pump anslutning	Max. 2 (1) A
Ingångar	Återställning	Kontakt ingång
Konstruktion		
	Material kapsling	PC-ABS plast, svart (liknande RAL9005) Flamsäker enligt UL94V-0
	Lock	PC plast, grå transparent Flamsäker enligt UL94V-0
	Montage	Monterad enhet, DIN-skena, 35 mm eller väggmontering
	Dimensioner B x H x D	350 × 100 × 52 mm
Anslutningsplintar / kabel		
	Anslutningsplintar	Fjäderbelastade plug-in-kontakter
	Ledningsarea	0.5...1.5 mm ²

¹⁾ TRA eller TRT rumstermostater:

TRA: max. fem AXT2 per värmezon

TRT: max. sex AXT2 per värmezon



Strömkabel	Solid: NYM-J/NYM-O (max. 5 × 1.5 mm ²) Flexibel: H05V2V2H2-F
Kabelklämmor	Kabelfästpunkter integrerade, monteras utan verktyg i kapslingen

Standarder och direktiv

	Kapslingsklass	IP20 (EN 60730)
	Skyddsklass	II (EN 60730)
CE direktiv	EMC Direktiv 2014/30/EU	EN 60730-1, bostadslokaler
	Lågspännings Direktiv 2014/35/EU	EN 60730-1 & -2-9 typ 1C

Översikt modeller

Typ	Nominell spänning	Egenskaper	Kanaler	Vikt
FXV3308F011	230 V~	Värme / kyla, med återgång, pumplogikmodul och LED-indikering	8	0.58 kg

Funktionsbeskrivning

FXV 33 ** Easy Switch är en elektrisk fördelare för termiska ställdon för aggregatventiler i rumsuppvärmning (golvvärme).

Fördelaren är installerad i skåpet till golvvärmefördelaren. Den tillhandahåller kraften för de anslutna termostaterna och ventilerna och ett tidsprogram.

Fördelaren vidarebefordrar rumstyrenheten kommandon till de termiska ställdona för enhetsventiler.

Kanalval

De tolv rotationsomkopplarna gör det möjligt att tilldela en eller flera termiska ställdon för enhetsventiler individuellt till varje rumstermostat.

Tidskanal

Plint 8 används som en tidskanal för att sänka den inställda temperaturen. Tidsprogrammet kan definieras med antingen en TRA 421 eller en extern timer. Motsvarande anslutning kan användas för att minska alla värmezoner beroende på tid.

Pumpstyrning

En pump kan aktiveras direkt via de inbyggda plintarna. Pumplogiken används för att aktivera pumpen enligt behov. Detta innebär att så snart pumpen är aktiv börjar pumpen att fungera. Om ingen av de anslutna ställdonen är aktiverade stängs pumpen av.

Avsedd användning

Denna produkt är endast lämplig för det avsedda syftet av tillverkaren, enligt beskrivningen i avsnittet "Beskrivning av drift".

Alla relaterade produktbestämmelser måste också följas. Att ändra eller konvertera produkten är inte tillåtet.

Teknik och monteringsanvisning



Notera

Fördelaren kan bara integreras efter att arbetet utförts på 230-V-nätverket.

Endast kvalificerade elektriker får arbeta med 230-V-nätet.

Förhindra att personer och barn får åtkomst till nätverket.

Installationsplats

Enheterna är endast lämpliga för torra, stängda inomhusutrymmen (installerade i skåpet till golvvärmefördelaren). Det är inte tillåtet att använda dem utomhus, i fuktiga utrymmen eller i våta celler. De monteras på en DIN-skena eller på väggen med skruvar (medföljer ej).

Anslutning



VARNING!

Borttagning av locket frilägger nakna, spänningsförande delar.

- ▶ Koppla bort enheten från elnätet innan du öppnar den.
- ▶ Fäst inte elektriska ledningar på vattenledningar och håll dem borta från skarpa kanter och heta ytor.
- ▶ Reparera eller byt omedelbart skadade kablar.
- ▶ Jorda metalldelar.



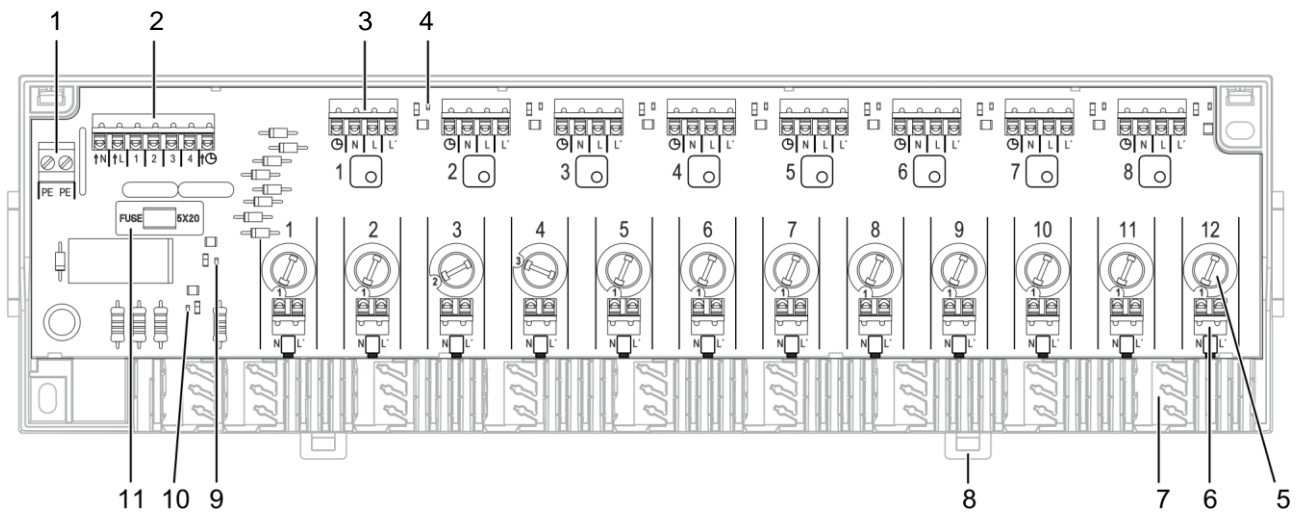
VARNING!

Den totala effekten av termiskaställdonen för enhetsventiler får inte överstiga den maximala tillåtna omkopplingseffekten för rumstermostaterna. Endast en termisk ställdon per utgång och en rumstermostat per ingång får anslutas.

Mata anslutningskabeln genom kabelklämman i höljet. Kabelinföringen får inte skadas.

Använd endast de ovan angivna kabeltyperna. Alla anslutningskablar måste passa in i kabelns fästpunkter och vara fixerade. Silikontätning är inte tillåtna.

Struktur och komponenter



- (1) Skyddsjord
- (2) Strömförsörjning och pumplogikmodul med ingång för extern timer
- (3) Anslutningar 1 till 8 för rumstermostat (styröglor) med fjäderbelastade plug-in-kontakter
- (4) Kanal LED 1 till 8
- (5) Rotationsomkopplare 1 till 12 för enkel tilldelning av de termiska ställdonen för enhetsventiler
- (6) Anslutningar 1 till 12 för termiska ställdon för enhetsventiler (värmezoner)
- (7) Kabelinsättningspositioner
- (8) Snabbblås för DIN-skena montering
- (9) Spänningsmatn. LED
- (10) Pump LED
- (11) Säkring för överbelastningsskydd, typ:T4AH (5 x 20 mm)LED indikering

LED (kontinuerligt grönt)	Beskrivning
Spänningsmatn. LED (position 9)	Tänd: Enhet i drift
	Släkt: Enheten ej idrift
Kanal LED (position 4)	Tänd: Värmezon aktiv
	Släkt: Värmezon från
Pump LED (position 10)	Tänd: Pump i drift
	Släkt: Pump ej idrift

Standarder och direktiv

FXV 33 ** Easy Switch är testad enligt standarder. De relevanta EU-direktiven har beaktats.

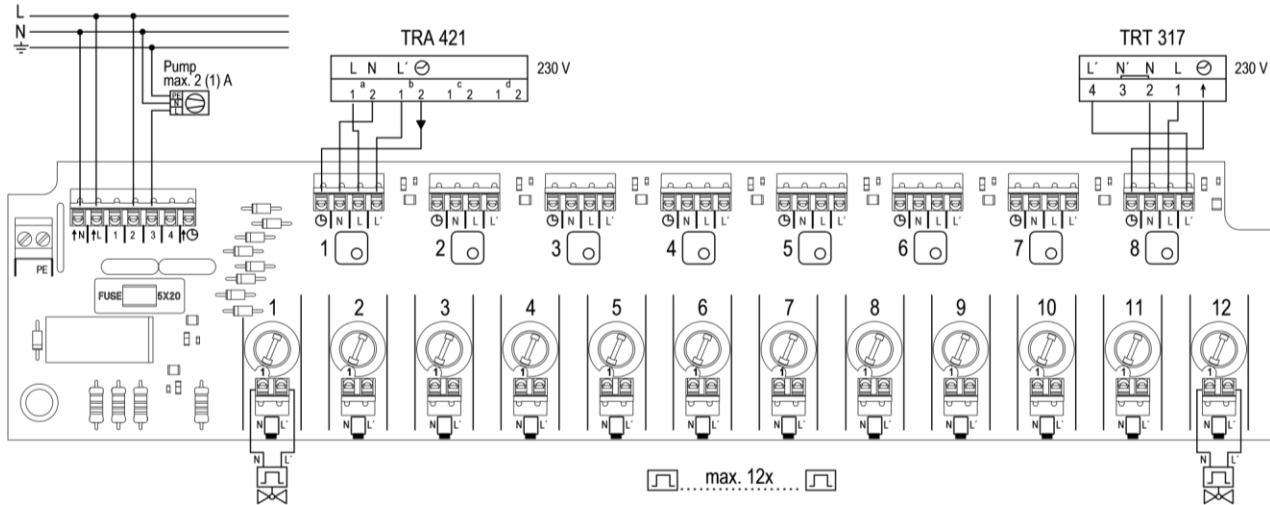
Avyttrande

När du kasserar produkten ska du följa de gällande lokala lagarna.

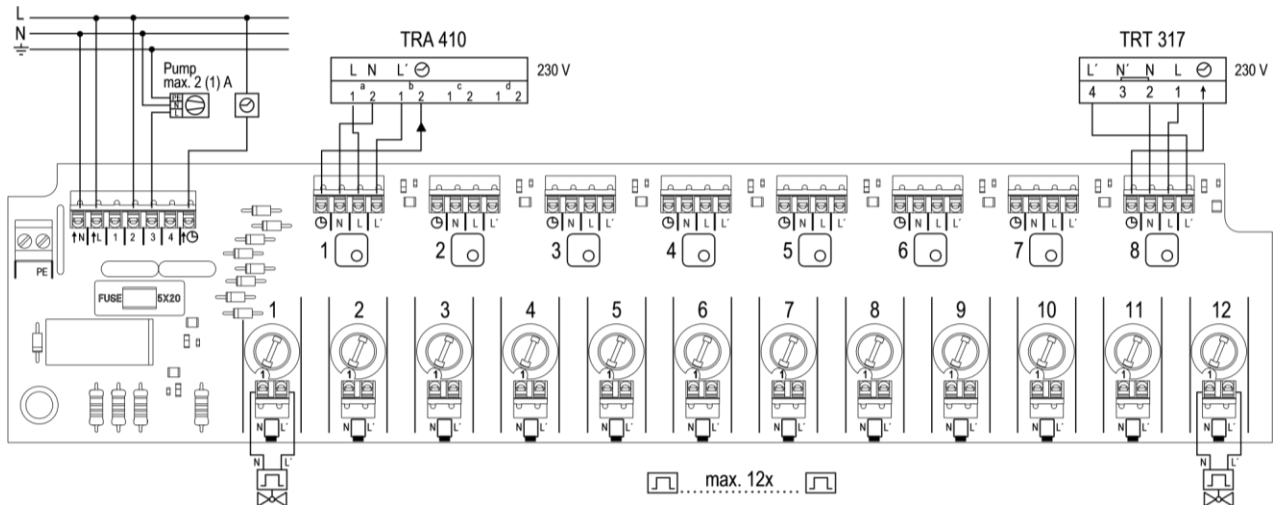
Mer information om material finns i deklARATIONEN om material och miljö för denna produkt.

Anslutningsschema

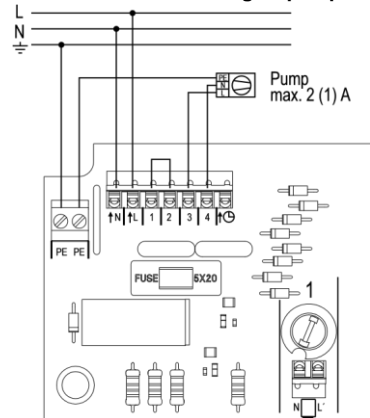
FXV 33** med TRA 421 som timer



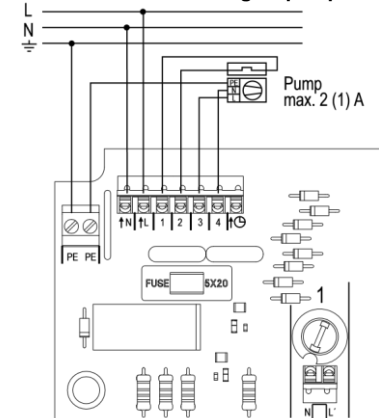
FXV 33** med extern timer



FXV 33 direktanslutning av pump**

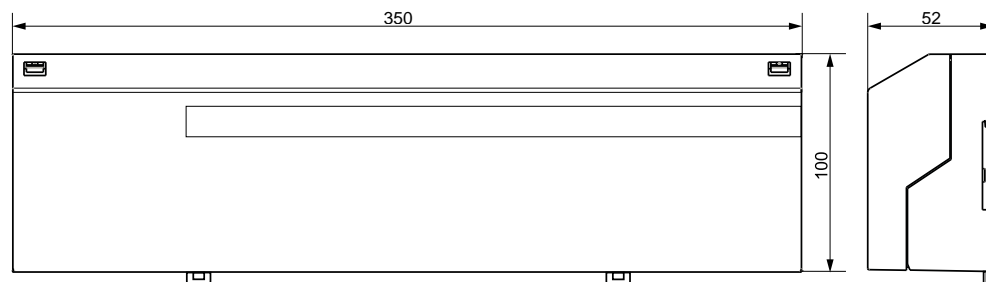


FXV 33 direktanslutning av pump med tillförseltemperaturbegränsning**



FXV 33 Måttitning**

Alla dimensioner i millimeter



Fr. Sauter AG
 Im Surinam 55
 CH-4058 Basel
 Tel. +41 61 - 695 55 55
www.sauter-controls.com