



SAUTER vialog AVM 1000

Effektiv. Solid. Enkel.

Den intelligenta ventilställdonet för den senaste generationen.



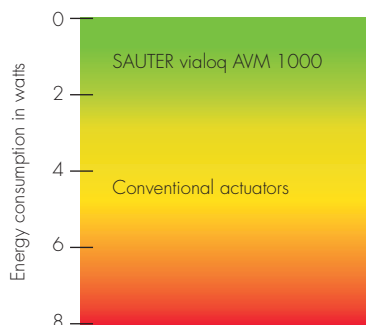
Jag sätter standarden högt.

SAUTER vialoq AVM 1000 sätter **nya standarder** **för prestanda och energieffektivitet.**

Bevarande av resurserna är det högsta prioritet för processautomation för värme, ventilation och luftkonditionering. Vid sidan av den förbättrade funktionalitet och användarkomforten, är det den avgörande fördel jämfört med manuella styrda lösningar. Det innovativa ventilställdonet SAUTER vialoq AVM 1000 sätter nya standarder. En nominell dragkraft på 1000 newton, kännetecknas av hög verkningsgrad, hållbara, pålitliga med enkel hantering och betydligt lägre energiförbrukning. Den patenterade automatiska anpassning för ventil betyder att de kan snabbt och enkelt installeras, garanterar den robusta konstruktionen maximal precision utan extra krav på underhåll och den låga strömförbrukningen minskar energikostnaderna.

Sauter vialoq AVM 1000 ventilställdon finns med 2-punkt eller 3-punktsreglering med en vanlig synkronmotor eller som kontinuerliga ställdon med en högkvalitativ borstlös likströmsmotor. De kan användas med många olika 2-vägs och 3-vägsventiler. De kontinuerliga ställdonen utrustade med SAUTER Universal Technology, som erbjuder beprövade och testade elektroniska styr- och konfigurationsalternativ.

SAUTER vialoq AVM 1000: Patenterad teknik **med schweizisk perfektion.**



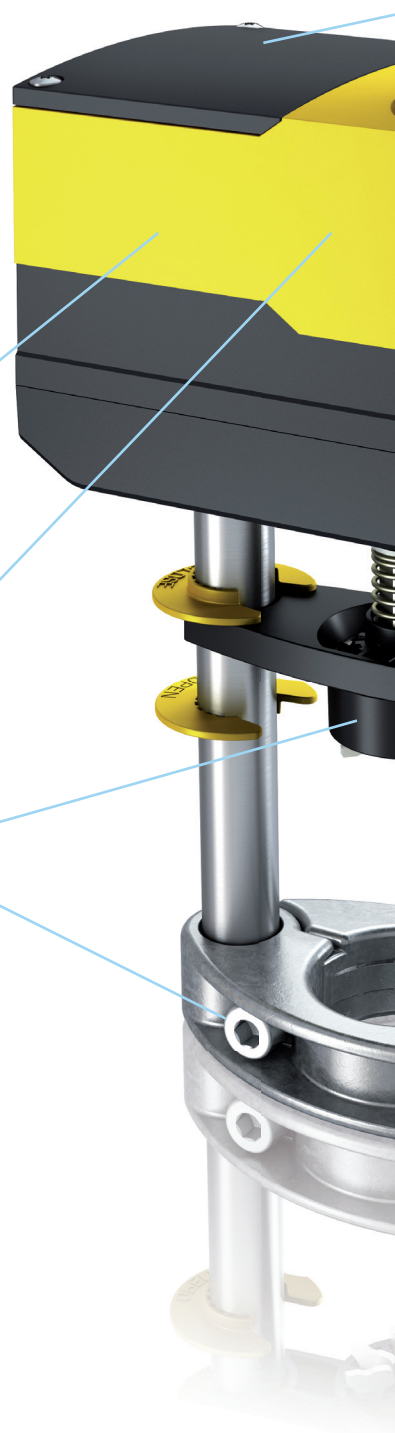
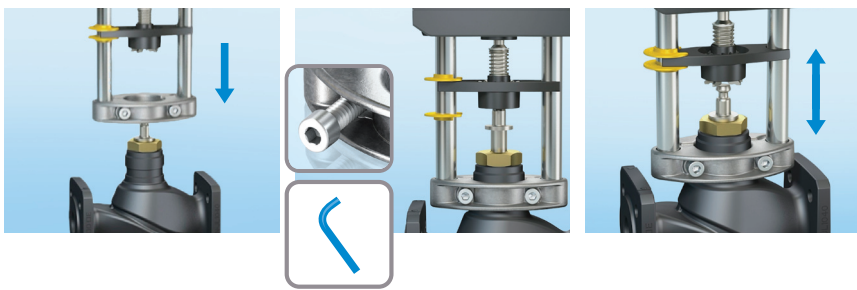
I praktiken, ventilställdon förbrukar ca 80% av sin energi i standbyläge och endast 20% i drift; baserat på detta, har SAUTER utvecklat sin innovativa vialoq AVM 1000-serien med fokus på att minska förbrukningen i viloläge som står för merparten av kostnaderna.

Kraftfull motor med elektronisk styrenhet för exakt placering och justering, av ventilens slaglängd i initieringläge, last-baserade avstängning och korrekt återkopplingsignal.

SAUTER Universal Technology, i kombination med en innovativ borstlös likströmsmotor, minskar energiförbrukningen under drift och i standbyläge.

Rörelse-och positionsdetektering utan att ny initialisering av ställdonet behöver göras efter ett strömavbrott.

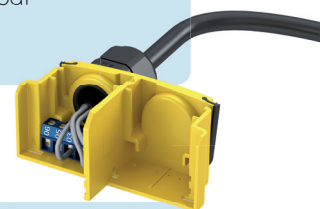
Snabb, okomplicerad montering med endast två skruvar och automatisk ventilkoppling. Spindel ansluts automatisk.





Example AVM322SF132

Enkel elanslutning och enkel montering med avtagbar anslutningsmodul



LED-driftindikator.



Manuell inställning med elektronisk motor cut-off och överbelastningskydd.

Optimerad växellåda och robust konstruktion för tyst, underhållfri drift.



SAUTER Universal Technology med DIP-omkopplare för konfigurering av en mängd parametrar direkt på enheten:

- Initialisering
- Karakteristik
- Gångtid
- Spänning/strömingång
- Byte av riktning
- Forcerad drift, t.ex. frotskydd

SAUTER vialoq AVM 1000:

Effektiv drift. Robust konstruktion. Enkel hantering.

effektiv

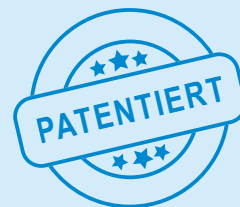
- Maximal effekt, minimal energiförbrukning
- 1000 N nominell dragkraft, stor slaglängd (upp till 20 mm)
- Tillförlitlig precision, kräver mindre arbete

gedigen

- Mekanisk växellåda av hög kvalitet tillverkade i Schweiz
- Robust konstruktion, tyst drift
- Långsiktig avkastning på investeringen

enkel

- Snabb att montera, lätt att koppla upp
- elektronisk Plug-in modul.
- Patenterad ventilkoppling, med automatisk anpassning



Fördelar.

Fördelar.		Hur du dra nytta av fördelarna.	
+	Oöverträffad energieffektivitet	▶	Minskade kostnader
+	Automatisk anpassning med patenterad teknik	▶	Lätt att montera, snabb att driftsätta
+	Högkvalitativa växellådor	▶	tyst drift
+	Beprovad schweizisk kvalitet från mer än ett sekels erfarenhet	▶	En säker investering
+	SAUTER ECO ¹⁰	▶	Ett hållbart sätt att bevarande miljö och resurser



Sortiment och tillbehör

SAUTER valvåg AVM 1000 - ventilställdon för:

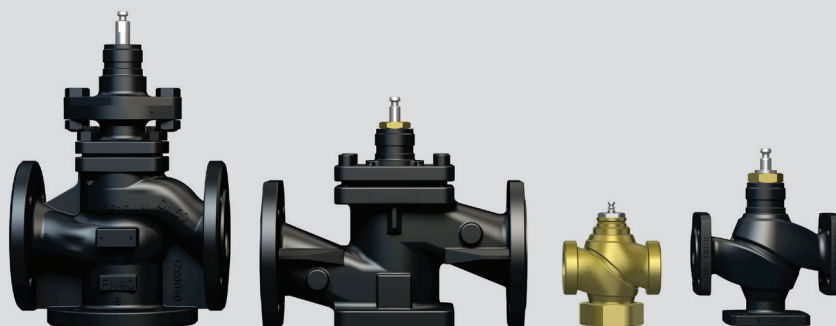
2- och 3-punkts reglering

- AVM321F110
- AVM321F112
- AVM322F120
- AVM322F122

Kontinuerlig reglering med SAUTER Universal Technology

- AVM321SF132
- AVM322SF132

Passar alla flänsade och gängade ventiler med 8 till 20 mm slaglängd VUN/BUN, V6R/B6R, VUD/BUD, VUE/BUE, VUG/BUG och VUP.



Tillbehör

Kontinuerlig 230 V modul / 4 ... 20 mA utsignalsmodul / sekvensmodul / temperatur-adapter / adapterset för ventiler av annat fabrikat

Anpassningar mot andra ventilleverantörer

Art.nummer	Beskrivning
0510390006	Anpassningar för ventiler från Siemens med slaglängd upp till 20 mm och spindeldiameter på 10 mm
0510390013	Anpassningar för ventiler från Siemens med slaglängd upp till 20 mm och spindeldiameter på 14 mm
0510390007	Anpassningar för ventiler från JCI <ul style="list-style-type: none"> • VBD-4xx4 DN 15 ... 40 • VBD-4xx8 DN 15 ... 40 • VBF-2xx4 • VBF2xx8 • VBB-2xxx • VG82xx VG84xx • VG88xx VG89xx
0510390008	Anpassningar för ventiler från Honeywell <ul style="list-style-type: none"> • V5025A DN 15 ... 80 • V5049A or B DN 15 ... 65 • V5049B DN 15 ... 65 • V5050A DN 15 ... 80 • V5095A DN 15 ... 80 • V5328A DN 15 ... 80 • V5329A DN 15 ... 80
0510390009	Anpassningar för ventiler från LDM <ul style="list-style-type: none"> • RV113 R/M, DN15-80
0510390010	Anpassningar för ventiler från ITT-Dräger <ul style="list-style-type: none"> • PSVF DN 15 ... 32 • PSVD DN 15 ... 32 • SVF DN 15 ... 32 • SVD DN 15 ... 32
0510390012	Anpassningar för ventiler från Belimo <ul style="list-style-type: none"> • H6..R DN15...65 • H7..R DN15...65 • H4..B DN15...50 • H5..B DN15...50 • H6..N DN15...65 • H7..N DN15...65