



SAUTER flexotron[®] 800

Regulatorer för luftbehandling, värme och pannreglering
för små till medelstora applikationer.



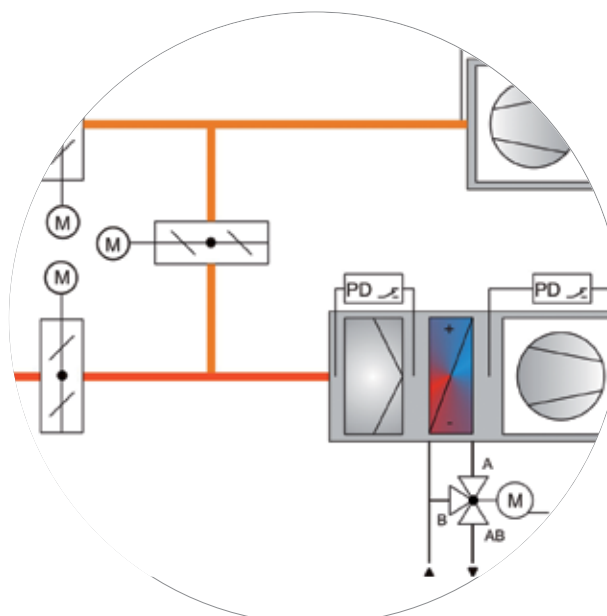
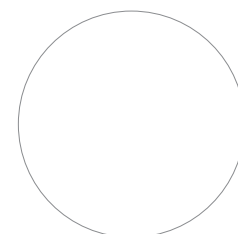
Den perfekta lösningen för små till medelstora applikationer.

Lång erfarenhet och hög kompetens för energieffektivitet och komfort.

SAUTER har arbetat med mät- och styrteknik för över 100 år och är nu den ledande leverantören av fastighetsautomation för komplexa anläggningar. Våra lösningar ger en hög grad av energieffektivitet och återkastning på investeringar. Denna kunskap inom värme, ventilation och luftkonditionering finns nu i SAUTER flexotron®800 för medelstora anläggningar och mer komplexa applikationer.

Kompakt och flexibel

SAUTER flexotron®800 uppfyller de högsta krav som ställs på en fristående regulator. Dess breda utbud av funktioner och enkel konfigurering möjliggör att den kan användas i många olika applikationer. Den kan användas på egen hand eller som del av ett nätverk. Med hjälp av omkopplingsprogrammet dag, vecka och år och kommunikation via Modbus eller web, så kan regulatören enkelt anpassas till respektive applikation.





Lätt att konfigurera och med ett stort utbud med funktioner.

Brett utbud av funktioner och applikationer

Konsulter och tekniker uppskattar den enkla konfigurationen av SAUTER flexotron®800, eftersom den erbjuder den flexibilitet som krävs utan något programmeringsarbete. SAUTER flexotron®800 utmärker sig i följande applikationer:

- Konstant tilluftstemperaturreglering i verkstäder, fabriker, lagerlokaler, mm.
- Frånluft (rum) / tillufttemperatur kaskadreglering på resturanger , kök, sporthallar, köpcentrum etc.
- Frånluft (rum) / tillufttemperatur kaskadreglering med befuktning för lager, kontorsbyggnader, utställningslokaler etc.
- Väderberoende flödes-temperaturreglering för system med ett stort antal separata områden, som t.ex. kontorsbyggnader.

Ytterligare funktioner

- Sommar och vinter omkoppling
- Frostskyddsfunktion
- Fläktstyrning med enkel- eller dubbel hastighet eller variabel frekvensenheter
- Nattkyla, energiåtervinning
- Fukt eller entalpireglering
- Sekvens för uppvärmning / kylning.





Användarvänlig och öppen.

Möjligheten att ändra parametrar, hantera larm, läsa värden på displayen eller via det grafiska gränssnittet av SAUTER CASE flexotron®. Inställningar och ändringar kan styras med rättigheter.

Oavsett om du kommunicerar med reglerenheten direkt eller via internet, så är all information lätt att läsa på skärmen (även i mörka rum tack vare belysning) SAUTER flexotron®800 talar 20 språk, så det är lätt att ändra göra inställningar på det lokala språket.

SAUTER flexotron®800 kan kopplas till ert nätverk med Modbus via RS485 eller med en integrerad webbserver via TCP/IP. Webblösningen ger möjlighet till kontroll och övervakning- liksom förmåga att spåra status, händelser och larm - via Internet.

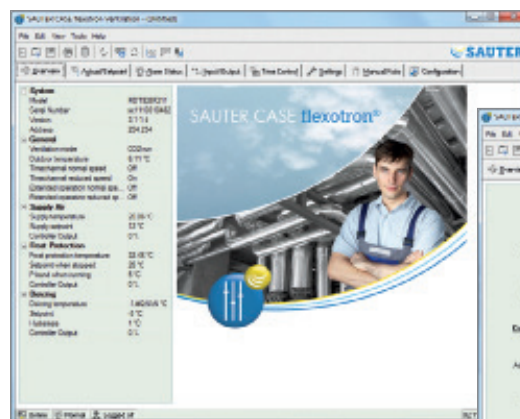
Ett koncept för alla krav.

Lätt att installera och driftsätta

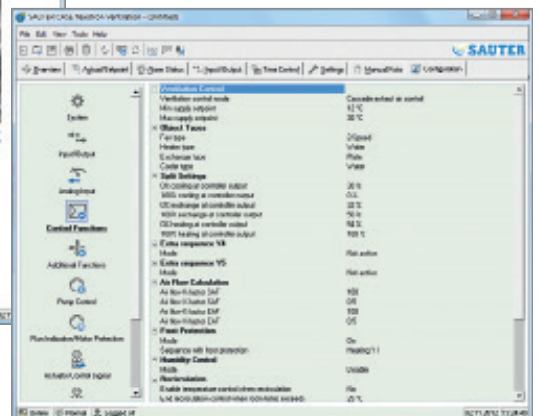
SAUTER flexotron®800 kan monteras på nolltid:passar för DIN-skena eller i fronten i ett apparatskåp med hjälpa av ett monteringskit. Regulatorn kan konfigureras snabbt tack vare dom förkonfigurerade applikationerna. De nödvändiga inställningarna kan göras på ett ögonblick med hjälp av navigeringsknapparna och en tydlig display.

Ändringar kan göras ännu mer bekvämt och snabbt med hjälp av SAUTER CASE flexotron® programvara på din dator . Detta ger:

- Tillgång till alla reglerfunktioner och aktuella värden för in- och utgångar
- Drift, Service och felsökningsmenyer
- Konfiguration offline utan enhet
- Kan kopiera inställningar från andra enheter
- Möjlighet att göra egna larmbeskrivningar

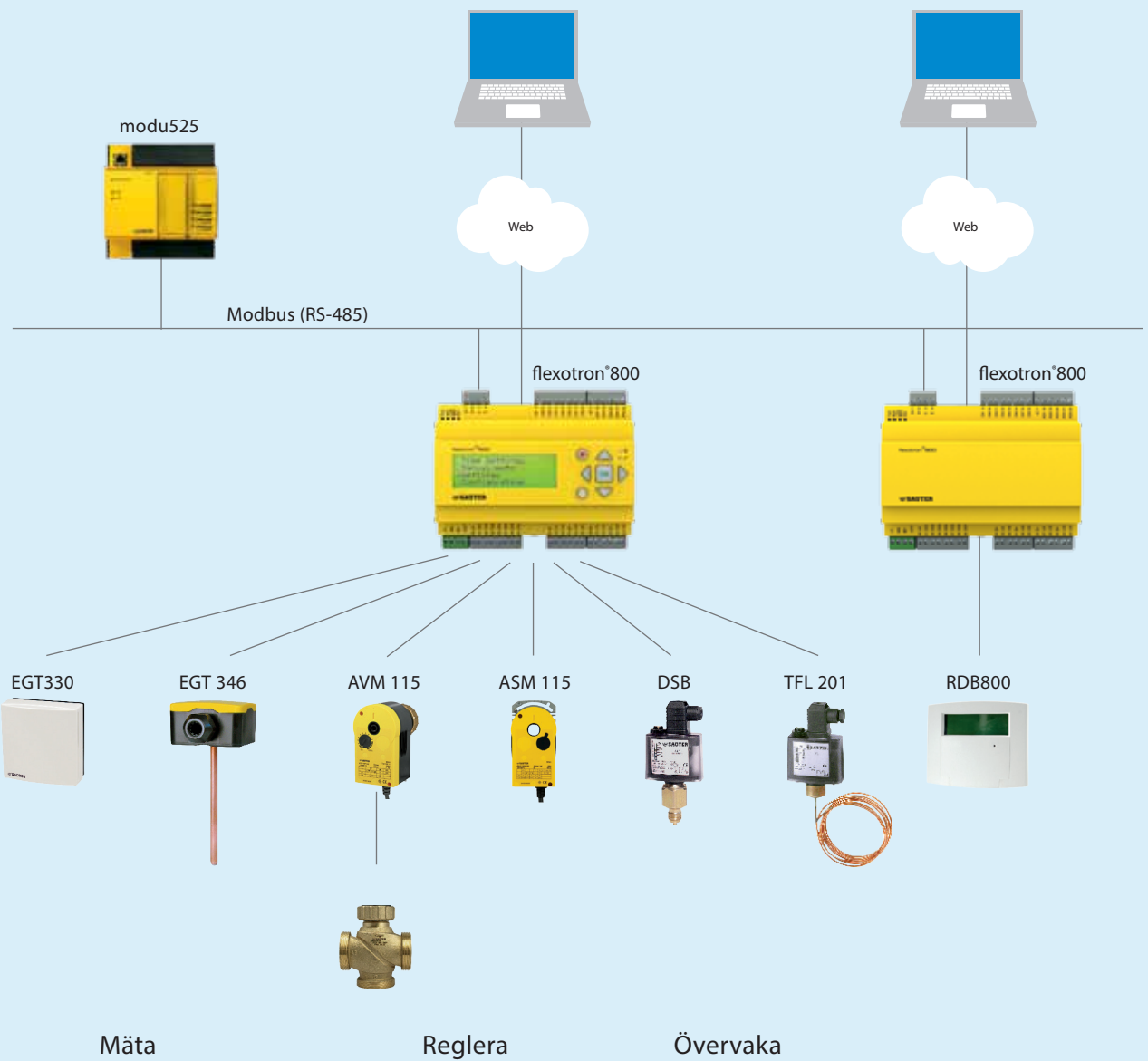


Bekväm manövrering, tydlig display och många funktioner resulterar i snabb och smidig driftsättning.



Verktygets funktioner anges tydligt och ger snabbt och enkelt tillgång till konfigurationen.

Tillämpningarna i centrum.



Gör det mesta av vår kompetens och erfarenhet.

SAUTER har varit en expert på mät-och styrteknik i över 100 år. Vi har alltid gjort det till vår specialitet att minska installations-och driftkostnaderna och för att optimera energiförbrukningen. Med dessa funktioner är SAUTER flexotron®800 en mångsidig, ekonomisk och energieffektiv regulator.

Fördelar med SAUTER flexotron®800 i korthet:

Er fördel:

+ Bred och mångsidigt utbud av funktioner för ventilation, luftkonditionering, uppvärmning och pannstyrning	▶ Enkelt handhavande mindre support mindre utbildningskrav
+ Konfigurerbara enheter som lätt kan anpassas	▶ Flexibilitet utan behov av programmeringskunskap
+ Tillgång till parametrar och inställningar via knappar och en stor belyst display	▶ Bekvämlighet för snabb och säker drift
+ Display med 20 språk	▶ Lätt att använda; mindre handhavandefel
+ Konfigurationsverktyg med stort utbud för PC	▶ Tidsbesparande och bekvämt
+ Övervakningsfunktioner för frost, ventilation och motorskydd	▶ Säkerhet under drift
+ Omfattande larmfunktioner med larmgruppering, egna beteckningar och enskilda svar	▶ Flexibel och kan anpassas till applikationen
+ Integrerad kommunikation via Modbus i alla enheter eller som en version med webserver via TCP/IP protokoll	▶ Integrerade lösningar som säkerställer investeringen
+ Version utan inbyggd display , kan styras med extern display	▶ Optimerade lösningar med avseende på kostnader och funktioner



Teknisk data

Matningsspänning	24 V~ ±15 %, 50...60 Hz or 21...36 V=
Effektförbrukning	10 VA, 4 W, web modeller: 12 VA, 5 W
Omgivningstemperatur	0...50 °C
Rumsfukt	Max. 95 % rel. fuktighet
Kapslingsklass	IP20 (installerad)
Minnesbackup	Integrerad batteri med lång livslängd och långtidslagring av alla inställningar
Display	Bakgrundsbelyst, LCD, 4 rader med 20 tecken Display med 20 språk
Mått (W×H×D)	148×121×58 mm, 8.5 module
Montage	DIN skena
Kommunikation	RS485 och Modbus RTU som standard, TCP/IP som tillval

Ingångar

Analoga ingångar (AI)	För Ni1000 givare eller 0...10 V
Digitala ingångar (DI)	Potentialfria kontakter

Utgångar

Analoga utgångar (AO)	0...10 V=, 2 mA, kortslutningssäkra
Digitala utgångar (DO)	Mosfet, varje med 2 A, max. 8 A total, 24 V~/=