

TUC: Universaltermostat

Hur energieffektiviteten förbättras

Kontroll, övervakning och begränsning efter behov.

Funktioner

- Reglerar och övervakar temperaturen på vätskor i behållare, rör och ledningar
- Varianter som temperaturövervakning (TW), säkerhetstemperaturövervakning (STW), temperaturbegränsare (TB) eller säkerhetstemperaturbegränsare (STB)
- Termostat med fjärrsensor
- Anläggningstermostat
- Kapillärörstermostat med eller utan dykrör
- Dubbeltermostat, t.ex. som TW och STB
- Enl. PED 97/23 / EG (2014/68 / EU) klassificeras som Cat. IV (TUC207F003 och TUC407F001)
- Förskjutningen i växlingspunkt minimeras på grund av temperaturkompensation.
- 100 mm dykrör medföljer.

Teknisk data

Strömförsörjning

Max. last	plint 1-2	230 V~, 10 (2.5) A (på normalt-sluten kontakt)
	plint 1-4	230 V~ 2 (0.4) A
Min. last	plint 1-2, 1-4	24 V=~/, 100 mA

Parametrar

Kalibreringspunkt	t_a 22 °C
Effekt av temperaturen på instrument-huvud	Ca. -0.1...-0.2 °C
Tidskonstant med dykrör (LW 7)	< 45 s (Vatten) < 60 s (olja)
Tidskonstant utan dykrör	< 120 s (luft)

Omgivning

Omgivningstemperatur	0...70 °C
transport och lagringstemperatur	-25...80 °C

Konstruktion

Anslutningsplintar	Plug-in anslutning
Kabelarea	0.75...2.5 mm ²
Givarbulb	Ø 6.5 mm
Kapsling	Två sektioner, underdel svart, överdel gul, inklusive inspektionsfönster
Material i kapsling	PA, ABS, PMMA
Vikt.	0.2 kg

Certifikat och direktiv

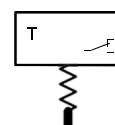
Kapslingsklass	IP54 (EN 60529)
Skyddsklass	I (EN 60730)
Provningscert.	TÜV ID:0000046121(EN 14597)

Modeller

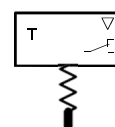
Typ	Temp. område	Typ	Kopplings differens	Längd kapillärör	Dykrör	Max. temp. känselkropp
TUC101F003	-10...50 °C	TW	Ca. 4.2 °C	1.6 m	100 mm, Ms	140 °C
TUC102F001	5...30 °C	TW	Ca. 5.6 °C	0.7 m	100 mm, Ms	200 °C
TUC105F001	15...95 °C	TW	Ca. 5.6 °C	0.7 m	100 mm, Ms	200 °C
TUC106F001	40...120 °C	TW	Ca. 5.6 °C	0.7 m	100 mm, Ms	200 °C
TUC107F001	50...130 °C	TW	Ca. 5.6 °C	0.7 m	100 mm, Ms	200 °C
TUC108F001	80...160 °C	TW	Ca. 5.6 °C	0.7 m	100 mm, SS	200 °C
TUC207F003	70...130 °C	STW	Ca. 10 °C	1.6 m	100 mm, Ms	160 °C



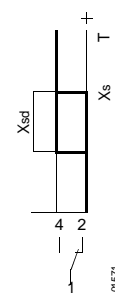
TUC*0*F00*



TW, STW



TB, STB



Typ	Temp. område	Typ	Kopplings dif-ferens	Längd kapillärrör	Dykrör	Max. temp. känselkropp
TUC303F001	15...60 °C	TB	≤ 20 K	0.7 m	100 mm, Ms	200 °C
TUC307F001	50...130 °C	TB	≤ 20 K	0.7 m	100 mm, Ms	200 °C
TUC407F001	95...130 °C	STB	≤ 20 K	0.7 m	100 mm, Ms	160 °C

A Använd endast de medföljande dykrören (del nr.: 0.393.022 *** eller 0.392.022 ***) med TUC407F001 och TUC207F003.

Tillbehör

Typ	Beskrivning
0300360008	Hållare för kabeltemperaturgivare eller kapillärrör med 0392022 *** (LW 7 eller 15) (10 st)
0300360009	Hållare för känselkropp
0300360010	Spännband för montage på rör
0300360011	Monteringsplatta för dubbeltermostat
0300360012	Hållare för känselkropp vid direktmontage i ventilationskanal
0300360013	Kanal / Väggfäste

Funktionsbeskrivning

Denna universaltermostat reglerar och övervakar temperaturen hos vätskor eller luft i behållare, rör och ledningar.

Funktion

Den en-poliga växlingskontakten aktiveras i förhållande till temperaturen.

Börvärde (X_s)

Det justerbara börvärdet (X_s), är lika med den övre kopplingspunkten..

Kopplingsdifferens (X_{sd})

Kopplingsdifferensen (X_{sd}) är lika med skillnaden mellan den övre och nedre kopplingspunkten. Det är inställt på ett fast värde för alla TUC modeller (se Beskrivning).

Termostat (TW)

Justeringen av temperaturbörvärdet är bara möjligt med hjälp av ett verktyg. Den inställda temperaturen kopplas på eller av automatiskt.

Säkerhetstermostat (STW)

STW har samma funktioner som TW, men kontakten växlar till den säkra sidan av ett kapillärrör om det går sönder.

Temperaturbegränsare (TB)

Justeringen av temperaturbörvärdet är bara möjligt med hjälp av ett verktyg. Återställningen startas genom att trycka på RESET-knappen med ett verktyg när temperaturen har minskat med minsta kopplingsdifferensen.

Säkerhetsbegränsare (STB)

STB har samma funktioner som TB, men kontakt växlar till den säkra sidan om ett kapillärrör är bruten. PED 97/23 / EG cat. IV är STB lämplig för säkerhetstillämpningar.

Två termostater kan anslutas till varandra med hjälp av tillbehöret 0300360011. På detta sätt är det lätt att skapa en monitor-begränsare dubbeltermostat.

Användning

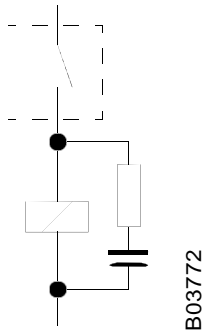
Denna produkt är endast lämplig för det avsedda ändamålet som tillverkaren beskriver i "Beskrivning av drift" avsnittet.

Alla relaterade produktregler måste också följas. Ändring eller omvandling av produkten är inte tillåten.

Tekniskt tillägg

Kopplingspunktens noggrannhet

TW	STW, TB, STB
Vid justeringspunkt ± 6 °C	Vid justeringspunkt 0/-9 °C



RC-krets för induktiv last

För optimala RC-kretsar, se information från tillverkare av kontaktorer, reläer, etc. Om detta inte är tillgänglig, den induktiva belastningen kan minskas genom att tillämpa följande tumregel:

- Kapacitansen i RC-kretsen (μF) lika med eller större än belastningsvärdet (A)
- Resistansvärdet i RC-kretsen (Ω) Ca. samma som resistansen i spolen (Ω)

Material

Material	
Kapslingsunderdel	PA
Kåpa	ABS
Inspektionsfönster	PMMA
Dykrör (LW 7)	Ms (CuZn) SS (CrNi)

A Det är operatörens ansvar att kontrollera och verifiera att materialet i dykröret är kompatibla med vätskorna som de är nedsänkta i.

Media känselkropp	
Upp till 160 °C	Silikonolja

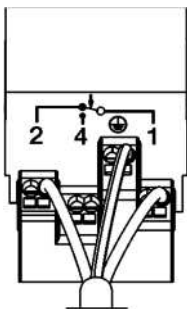
Baserat på den information som finns, när de används på avsett sätt, är inte farlig enligt direktiv 67/548 / EEG produkten.

Avytring

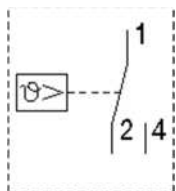
Vid avyttring av produkten, Följ gällande lokala lagar.

Mer information om material kan hittas i förklaringen om material och miljö för denna produkt.

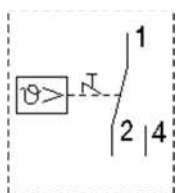
Kopplingsschema



TUC10*F00*, TUC30*F001



TUC*07*F00*

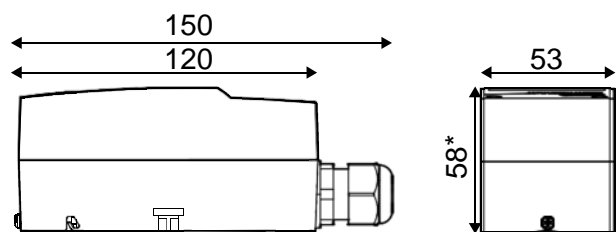


Notera

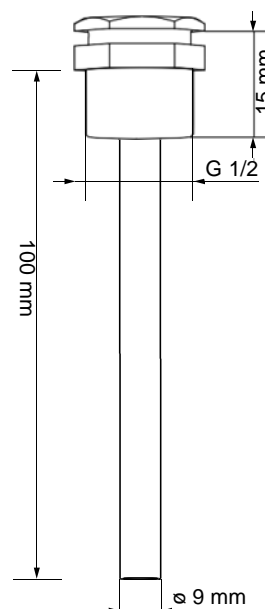
Använd temperaturbeständiga kablar (T > 90 °C)

Mått ritning

[mm]



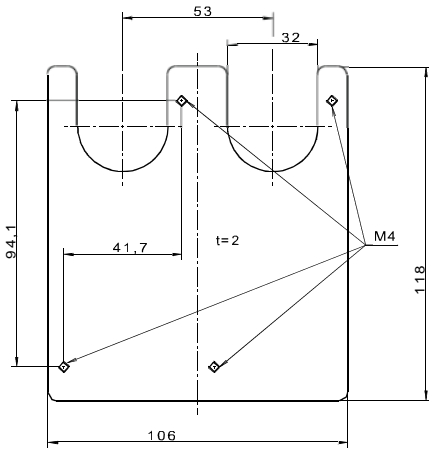
*) STB: 63 mm



Tillbehör

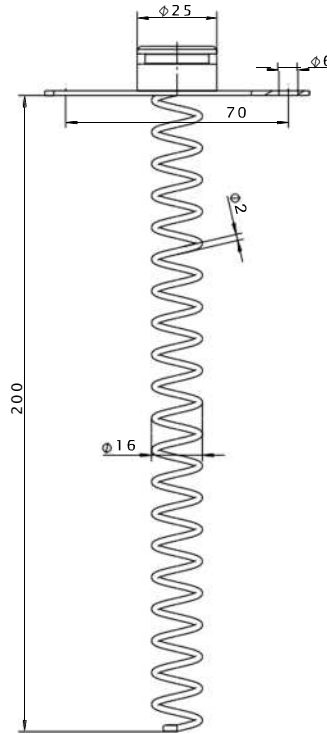
0300360011

[mm]



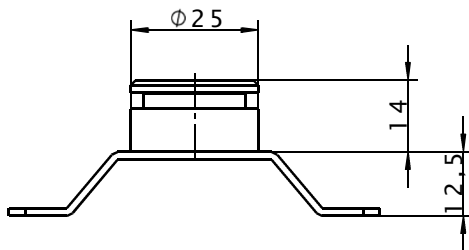
0300360012

[mm]



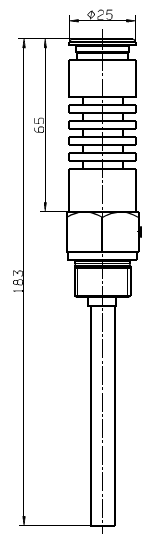
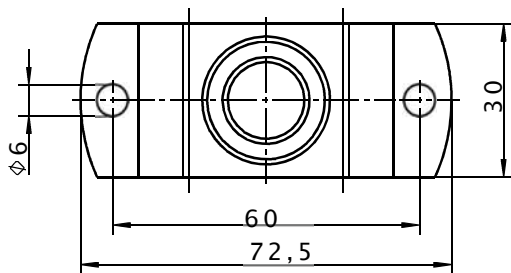
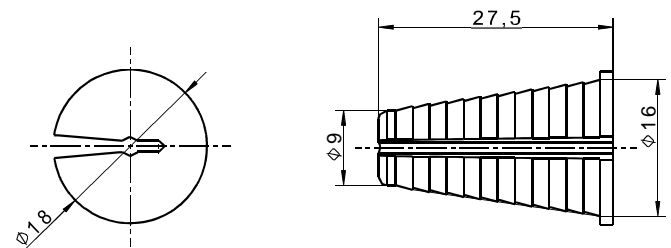
0300360013

[mm]



0300360009

[mm]



0300360008

