

ASF 222, 223: Spjällställdon med fjäderretur

Hur energieffektiviteten förbättras

Överbelastningsskydd och ändstoppsdetektering för effektiv energianvändning.

Användningsområden

För styrenheter med växlingsutgång (2-punkts eller 3-punkts styrning). För reglering av luft, avstängnings- och frysskydd och luftspjäll.

Funktion

- 20 Nm vridmoment och hållkraft
- 230 V, 50/60 Hz eller 24 V ~ / =
- 60 sekunder (150 sekunder för ASF 223) gångtid för 90 °
- IP54 kapslingsklass
- Självcenterad axeladapter
- Manuell justering med sexkantsskruv
- Underhållsfri

Teknisk beskrivning

- Robust metallhölje
- Lämplig för alla monteringslägen
- Anslutning med halogenfri kabel 1,9 m lång, 0,85 mm²
- Ändring av rotationsriktningen genom att vrida enheten



Y01994

Typ	Gångtid för 90° i sek		Regler funktion	Spänning	Vikt kg
	Motor sek	Fjäderretur sek			
ASF 222 F120	60	21	2-punkt	230 V~	3,5
ASF 222 F122	60	21	2-punkt	24 V~ / 24V=	2,9
ASF 223 F122	150	22	3-punkt	24 V~ / 24 V=	2,9
Med dubbla hjälpkontakter ¹⁾ 5 A; 24...250 V~ med kabel 1,2 m; 6 x 0,85 mm ²					
ASF 222 F220	60	21	2-punkt	230 V~	3,5
ASF 222 F222	60	21	2-punkt	24 V~ / 24 V=	2,9
Matningsspänning	230 V~ ± 20%, 50...60 Hz 24 V~ ± 20%, 50...60 Hz 24 V= ± 10%		Tillåten omgivningstemp.	-40...55 °C	
			Tillåten omgivningsfukt	Max 90 %rh ³⁾	
Effektförbrukning			Kapslingsklass	IP 54	
ASF 222 Fx20		0,15 A			
ASF 222 Fx22	17,6 W	24,6 VA			
ASF 223 F122	6,7 W	15,5 VA			
Vridmoment och hållkraft	20 Nm				
Vridningsvinkel	max. 90°				
Tillåten spjällarea ²⁾	Ca. 4 m ²				

Tillbehör

M9000-158 Tandem monteringskit för ASF 222 och 223

M9220-600 Kopplingsstycke lämpligt för spjällaxlar Ø 19...27 mm, □ 16...19 mm

M9220-603 Justerbart stoppkit för ASF 222 och 223

¹⁾ Växla inställning: S1 = 11° (fast); S2 = 81° (fabriksinställning), kontinuerligt inställbar från 25° till 95°

²⁾ Rekommenderat värde för lättgående luftspjäll

³⁾ Utan kondensat

Funktion**2-punkts modell**

Vid spänningsanslutning går ställdonet mot ändläget 90° (skala på ställdonet anger max. 95°). Drivningen (med borstlös DC-motor) stannar och blockeras. I händelse av spänningsavbrott eller när spänningen bryts, frigörs drivningen och kopplingsenheten vrids med fjäder åter till 0° läget.

3-punkts modell

Med spänning på anslutning 2 (grå tråd) går ställdonet från 0° till 90° och med spänning på anslutning 3 (orange tråd) från 90° till 0°. I mittläge på en 3-punkts regulator stannar ställdonet. I händelse av spänningsavbrott, eller när spänningen bryts, frigörs drivningen och kopplingsenheten vrids med fjäder åter till 0° läget. I båda ändlägen, eller i händelse av överbelastning, träder den överlastsäkra motorbrytaren i funktion

Projektering och montageanvisningar

Med kombination av stegmotor och elektronik kan upp till 5st ställdon med olika kraft kopplas parallellt. Det är viktigt att spänningen ligger inom den beskrivna toleransen.

Spjällställdonet kan monteras i valfritt läge, monteras direkt på spjällaxeln och fixeras med en självcenterande klammer. Komplettering av hjälpkontakt eller potentiometer är **inte** möjlig.

Vridningsvinkeln mellan 0° och 90° kan begränsas i steg om 5°.

OBS: Kapslingen får ej öppnas då retur fjädern kan orsaka skada

Montering utomhus. Om enheterna är monterade utomhus, rekommenderar vi att ytterligare åtgärder vidtas för att skydda dem mot effekterna av vädret.

Övrig teknisk data

Kapslingen (som ej skall öppnas) innehåller: elektrisk motor; den elektroniska styrenheten, den underhållsfria växellådan och retur fjäder; och (på 230 V modellen) transformator. Kopplingsenheten passar för spjällaxlar Ø 12...19 mm, □ 10...14 mm.

Med det bifogade verktyget kan ställdonet vridas och låsas i valfritt läge (se monteringsanvisning). Växellådan kan frigöras mekaniskt eller vid spänningsanslutning av ställdonet..

Effektförbrukning:

Typ	Gångtid s	Tillstånd	Spänning (DC)	Spänning (AC)
ASF 222 Fx20	60	I drift	---	0,15 A
		Stillastående	---	0,09 A
ASF 222 Fx22	60	I drift	17,6 W	24,6 VA
		Stillastående	2,8 W	5,4 VA
ASF 223 F122	150	I drift	6,7 W	15,5 VA
		Stillastående	2,9 W	7,7 VA

CE**överensstämmelse**

EMC direktiv 2004/108/EC

Låg spännings direktiv 2006/95/EC

EN 55011:2007

EN 60730-1A:2002

EN 55022 :2006, A1 :2007

EN 60730-2-14:2002

EN 61000-3-2:2006

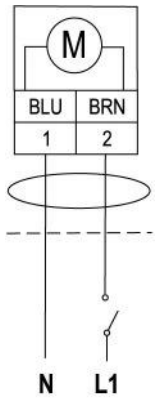
EN 61000-3-3:2008

EN 61000-6-2:2005

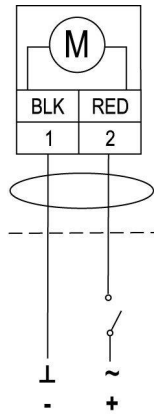
EN 61000-6-4:2007

Kopplingschema

ASF 222 (2 punkt)

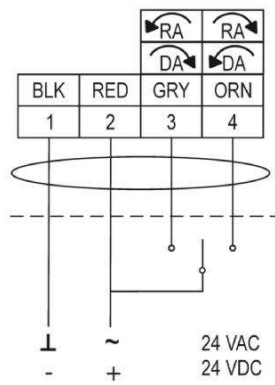


AC 230 V 50/60 Hz



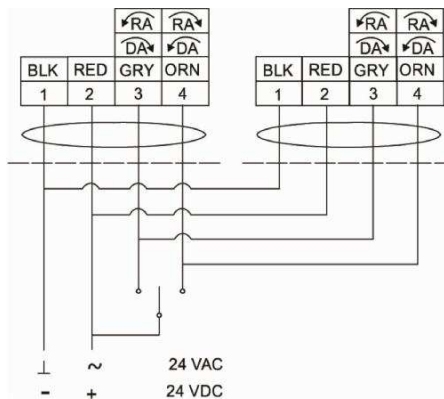
AC 24 V 50/60 Hz
DC 24 V

ASF 223 (3 punkt)



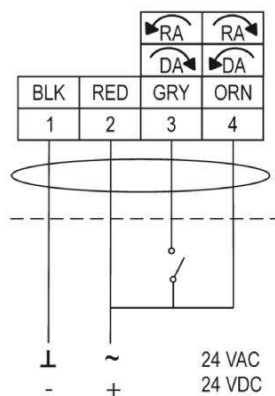
24 VAC
24 VDC

ASF 223 (3 punkt flera ställdon)



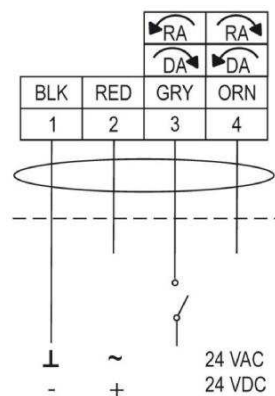
24 VAC
24 VDC

ASF 223 (2 punkt)



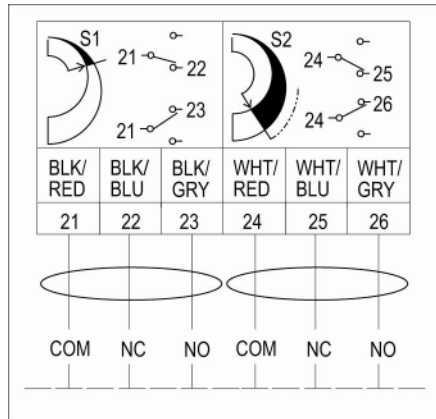
24 VAC
24 VDC

ASF 223 (ON/OFF)



24 VAC
24 VDC

Hjälpkontakter



Måttitning

