

Installationsmaterial för pneumatik

Material för fast montering på plats och reglercentraler.
Se tabell för specifikationer.

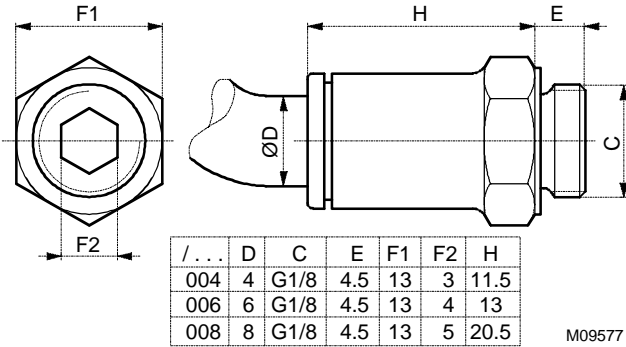
Typ	Description	Slang di [mm]	Gänga	Material
277790 000*	Slangklämma d = 6 för T > 40 °C			
296218 000*	Anslutningsmellanstycke insticksanslutning	4		
296990 000*	Anslutningsmellanstycke skruvanslutning	4		
297169 000*	'Plasto-Joint' tätningspasta			
297354 000*	Skruvnippel, R ¹ / ₈ , för slang d = 4	4		
297772 001*	Skruvnippel, M4	4		
382050 004*	Snabbkoppling, gänga, rak	4	G ¹ / ₈	Mässing, nickel-pläterad
382050 006*	Snabbkoppling, gänga, rak	6	G ¹ / ₈	Mässing, nickel-pläterad
382050 008*	Snabbkoppling, gänga, rak	8	G ¹ / ₈	Mässing, nickel-pläterad
382051 004*	T-stycke	4		Polymer H.F.
382051 006*	T-stycke	6		Polymer H.F.
382051 008*	T-stycke	8		Polymer H.F.
382052 010*	T-stycke	10		Polymer H.F.
382053 004*	Övergångskoppling	4 - 6		Polymer H.F.
382053 006*	Övergångskoppling	6 - 8		Polymer H.F.
382054 004*	Skott koppling	4		Polymer H.F.
382054 006*	Skott koppling	6		Polymer H.F.
382054 008*	Skott koppling	8		Polymer H.F.
382055 004*	Blindplug	4		Polymer H.F.
382055 006*	Plug	6		Polymer H.F.
382055 008*	Plug	8		Polymer H.F.
382056 004*	Y-stycke	4 - 6		Polymer H.F.
382056 006*	Y-stycke	6 - 6		Polymer H.F.
382057 004*	Y-stycke, gängad	4	G ¹ / ₈	Polymer/mässing
382057 006*	Y-stycke, gängad	6	G ¹ / ₈	Polymer/mässing
382058 008*	Förskruvning	8	R ³ / ₈	Polymer/mässing
382059 006*	Vinkel, förskruvning		G ¹ / ₈	Polymer/mässing
382059 008*	Vinkel, förskruvning		G ¹ / ₈	Polymer/mässing
382060 004*	Vinkel, förskruvning		G ¹ / ₈	Polymer/mässing
382060 006*	Vinkel, förskruvning		G ¹ / ₈	Polymer/mässing
382060 008*	Vinkel, förskruvning		G ¹ / ₄	Polymer/mässing
382060 010*	Vinkel, förskruvning		G ³ / ₈	Polymer/mässing
382061 004*	Vinkel, roterbar anslutning			Polymer/mässing
382062 008*	T-stycke, trippel	8 - 6		Polymer/mässing
382062 010*	T-stycke, trippel	10 - 8		Polymer/mässing
382063 006*	8-delad fördelare	6	G ¹ / ₄	Anodiserad aluminium
382063 008*	6-delad fördelare	8	G ³ / ₈	Anodiserad aluminium
382064 007*	Kulventil		G ³ / ₈	Mässing, nickel-pläterad

Tillbehör

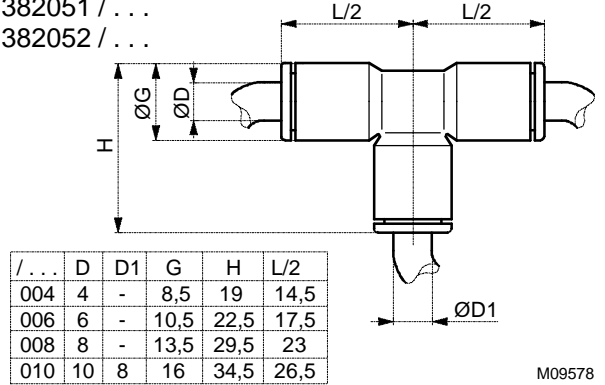
5658900 000	100m flexibel slang, da/di = 8/5.5mm, svart, för Dp mätning [effekt. tryck (+/-)]
5658901 000	100m flexibel slang, da/di = 6/4mm, svart, för aktivera tryck för ställdon
5658902 000	100m flexibel slang, da/di = 8/5.5mm, röd, för matningstryck
5658903 000	100m flexibel slang, da/di = 4/2.5mm, grön för V rumsbalansering, TUP224 F901
5658904 000	100m flexibel slang, da/di = 6/4mm, röd, för matningstryck
5658905 000	100m flexibel slang, da/di = 8/5.5mm, blå, för referenstryck, rumstryck
5658906 000	100m flexibel slang, da/di = 6/4mm, gul, för signaltryck
5658907 000	100m flexibel slang, da/di = 4/2.5mm, gul, rumstryck, RXP 212
5658920 000	25m flexibel dubbelslang, da/di = 6/4, svart+blå, för Dp mätning. (+/-)

*) Måttitning finns under respektive nummer.

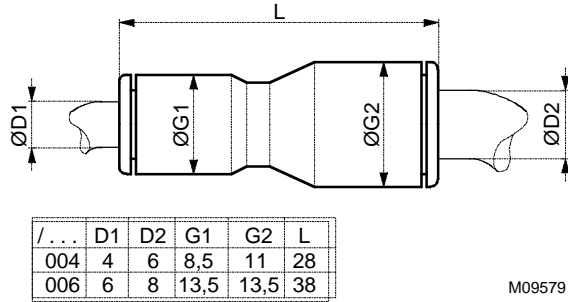
Måttitning
382050 / ...



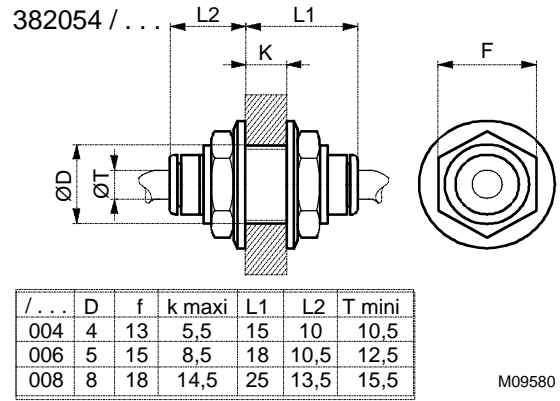
382051 / ...
382052 / ...



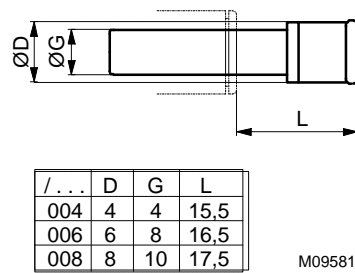
382053 / ...



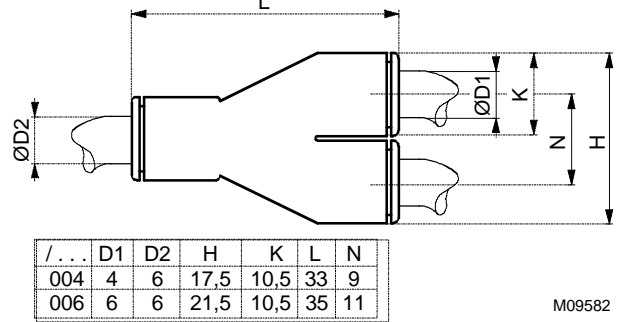
382054 / ...



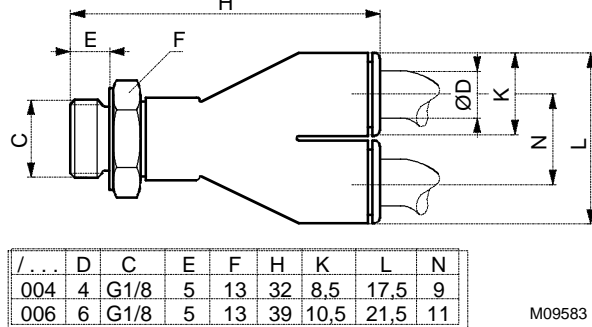
382055 / ...



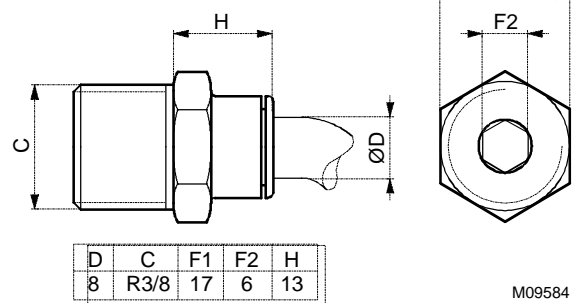
382056 / ...



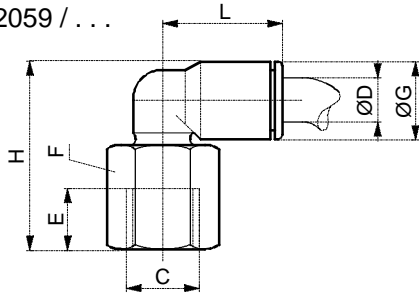
382057 / ...



382058 008



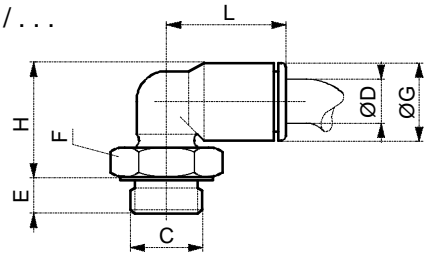
382059 / ...



/... D	C	E	F	G	H	L
006	6	G1/8	8,5	13	10,5	16
008	8	G1/8	8,5	13	13,5	23

M09585

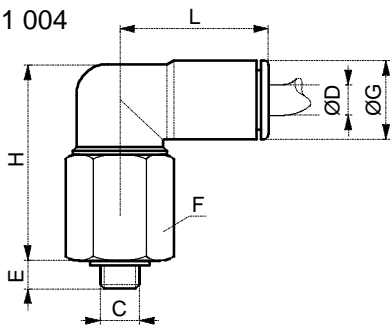
382060 / ...



/... D	C	E	F	G	H	L
004	4	G1/8	5	13	8,5	13
006	6	G1/8	5	13	10,5	15
008	8	G1/4	5,5	16	13,5	18,5
010	10	G3/8	5,5	20	16	22

M09586

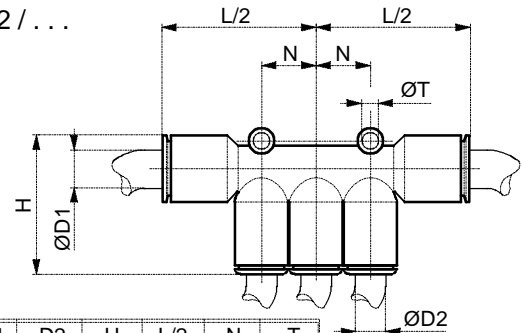
382061 004



D	C	E	F	G	H	L
4	M5x0,8	3,5	12	10	25	19,5

M09587

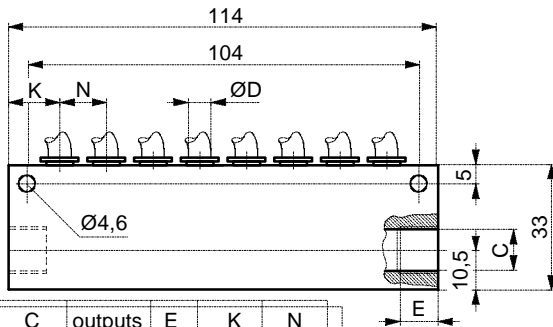
382062 / ...



/... D1	D2	H	L/2	N	T
008	8	6	24,5	37	11,5
010	10	8	36	40,5	14,5

M09588

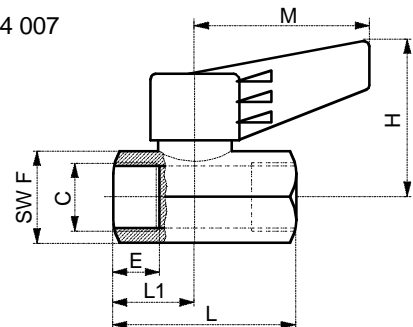
382063/...



/... D	C	outputs	E	K	N
006	6	G1/4	8	10	13,5
008	8	G3/4	6	12	19

M09589

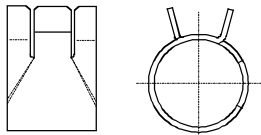
382064 007



C	E	DN	F	H	L	L1	M
G3/8	11	7	22	38	45	20	43

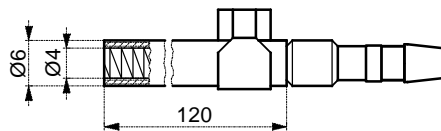
M09590

277790



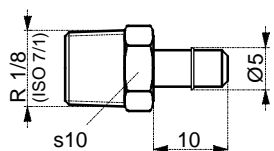
M02438

296218



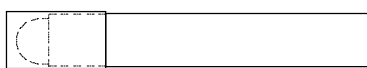
M00563

297354



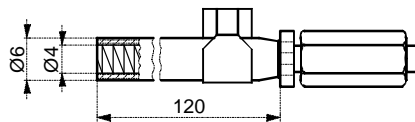
M00568

297169



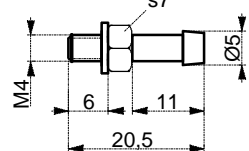
M02442

296990



M00564

297772



M03499