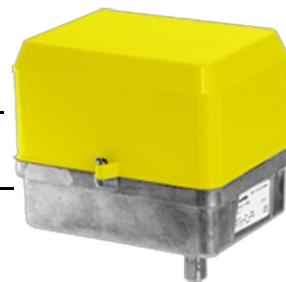


A44 W: Motorställdon

För regulator med reläutgång (tre-punkts reglering). För reglering av spjäll, vridslidsventiler, spjällventiler etc. Vev för handmanöver med automatisk motorbrytare.

Kapsling av gjuten lättmetalllegering med reverserbar motor, växellåda. Olivfärgad kåpa av själv-slocknande termoplast. Skruvplintar för elektrisk anslutning (max. 1,5 mm²).



Typ	Gångtid för 90 ^o E sek	Vridmoment Nm	Hållkraft Nm	Spänning	Vikt kg
A44 W0 F001	30	22	25	230 V-	2,5
A44 W1 F001	60	30	30	230 V-	2,5
A44 W2 F001	120	30	30	230 V-	2,5
A44 W0 F020	30	22	25	24 V-	2,5
A44 W1 F020	60	30	30	24 V-	2,5
A44 W2 F020	120	30	30	24 V-	2,5
Matningsspänning	230 V- ± 15 %, 50...60Hz		Tillåten omgivningstemp. ³⁾	-20...60 °C	
Matningsspänning	24 V- ± 20 %, 50...60Hz		Tillåten omgivningsfukt.	< 95 % rh	
Effektförbrukning			Kapslingsklass ⁴⁾	IP43 (EN 60529)	
A44 W0, A44 W1	9,2 W	Kopplingschema A01344			
A44 W2	3,8 W	Mättriting		M370550	
Tillåten spjällarea ¹⁾			Montageanvisning	MV 505006	
A44 W0	8 m ²	Vridningsvinkel ²⁾		90 ^o	
A44 W1, A44 W2	10 m ²				

Tillbehör.

- 370493*** 2 växlande hjälpkontakter , max. belastning 10 (2) A 250 V[~]-, MV 505004
370396* 3 växlande hjälpkontakter , max. belastning 10 (2) A 250[~] -, MV 505004
188614* Fästvinkel för väggmontage.
370205/001 Värmemotstånd 5 W, 230 V-, MV 505058
370205/002 Värmemotstånd 5 W, 24 V-, MV 505058
370486* Hävarm kompl. med fyrkantshylsa.
370638* Rak kulle för hävarm med mutter M 10
274605* Vinkelkulle för hävarm med mutter M 10
294967* Tapp för hävarm
370479* Galvaniserad stålkåpa med arm för extern handmanöver, gummipackning för IP 55
370494 Pg 16 nippel av metall, (max 3 st)
370560/016 Pg 16 nippel av plast, (max 2 st)
370628* Adapterplatta med 4st. M6 försänkta skruvar för att ersätta A 33W med A44 W.
Potentiometersats, 1 W, montage enl. MV 505288
370640/... /001=2000S /002=130S /006=1000S
370641/... /001=130 + 2000S /002=2000+2000S /006=130+140S
370644/001 Drevsats med koppling för potentiometer med vridvinkel 90 eller 180^o
370644/002 Drevsats med koppling för potentiometer med vridvinkel 120 eller 150^o
370715/001* Kåpa av aluminium med gummipackning, IP 55
371290/001 Kåpa, svart aluminium, med inspektionsfönster, gummipackning, lägesindikator och skala monteras enl. MV 505329.

*) Mättriting för tillbehör under samma ritningsnummer

¹⁾ Rekommenderat värde för lättgående bladspjäll

²⁾ Vridningsvinkel på utgående axel kan ställas mellan 30 och 320^o med hjälp av brytarnas styrkammar.

Observera potentiometers vridningsvinkel om sådan är monterad

³⁾ Värmemotstånd används vid temperaturer under 00^o (tillbehör)

⁴⁾ Kapslingsklass IP43 med Pg nipplar. Kapslingsklass IP 55 med PG nipplar och aluminiumkåpa.

⁵⁾ Hjälpkontakternas växlingspunkt kan väljas fritt över hela området inom 360^o

Funktion

Genom att ansluta spänning till plint 1 och 2 (eller 1och 3), kan ställdonet köras till valfritt läge inom området.

Ställdonets axel vrids moturs(sett från ställdonets längs axeln) genom att ansluta spänning på plint 2.

I båda ändlägena stoppas motorn av gränslägeskontakter. Stoppläget säkras genom en inbyggd magnetbroms.

Handmanövrering med hjälp av veven bryter noll-ledaren till motorn via en mikrobrytare.



SY2121

51.345/2

Montageinformation

Max. intern utrustning: Två växlande ändlägeskontakter (standard), fem växlande hjälpkontakter samt en dubbelpotentiometer eller värmemotstånd. Drivaxelns vridningsvinkel kan ställas in mellan 30 och 320° genom att justera styrockarna. Om en potentiometer är monterad begränsas ställdonets vridningsvinkel av potentiometerens vridningsvinkel. Denna vinkel måste tas i beaktande vid justering av ändlägeskontakterna. Ändlages- och hjälpkontakternas styrkamrar justeras centralt på kamtornet som är mekaniskt länkat direkt till utgående axeln. Anslutningarna för hjälpfunktionerna görs via skruvplintar (max 1,5 mm²). Jordanslutningen finns på växellådsplattan. Ställdonet monteras via gängade hål på drivaxelns sida (fyra M6 gängade hål). Ställdonet kan monteras i valfritt läge.

Övriga tekniska data.

Effektförbrukning vid 60 Hz	
A44 W0, A44 W1	10,4 W
A44 W2	4,8 W
Transport och lagringstemp.	-30...70 °C

Övriga data för tillbehör

370493	Två växlande hjälpkontakter, min. belastning 100 mA, 24 V-
370396	Tre växlande hjälpkontakter, min. belastning 100 mA, 24 V-
370479	Stälkåpa med arm för handmanöver i olivgrön hammarlack, RAL 1020

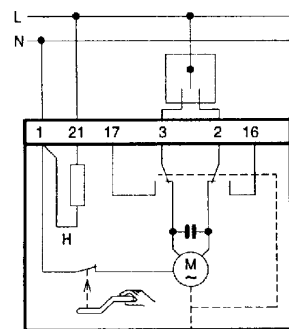
Tillbehör	Potentiometersatser
370640/...	Enkelpotentiometer 0,5 W
370741/...	Dubbelpotentiometer 0,5 W

Tillbehör	Drevsatser.
370644/...	Drevsats (Monteras enl. MV 505228)

/...	enkel Ω	dubbel Ω	/...	enkel	dubbel Ω
/001	2000	130/2000	/008	-	130/130
/002	130	2000/2000	/009	-	130/150
/003	100	100/100	/010	-	130/1000
/004	200	1000/1000	/011	-	130/5000
/005	500	200/200	/012	-	130/10000
/006	1000	130/140	/013	-	1000/2000
/007	-	130/200	/017	-	130/50000

/...	vinkel
/001	90/180
/002	120/150
/003	135
/004	270
/005	320

Kopplingsschema

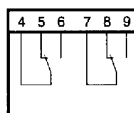


H= värmemotstånd (tillbehör)
Ställdonets axel vrids moturs genom att ansluta spänning på plint 2

A01344

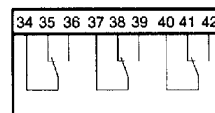
Tillbehör

370493



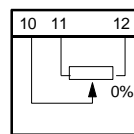
A01361

370396



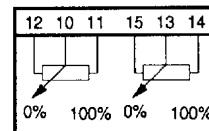
A01362

370640/...



A01363

370641/...



A01364

Måttitning

