

## EGT 336, 338: Rumstemperatur-givare

### Hur energieffektiviteten förbättras

Mätning av rumstemperatur för energieffektiv styrning av HVAC-system och övervakning av energiförbrukning.

### Användningsområden

Mätning av temperatur för uppvärmning och luftkonditioneringsystem i torra utrymmen, t.ex. bostäder, affärs- och kontorslokaler.

### Funktioner

Mätning av rumstemperatur

Rumsenhet med ett brett utbud av olika funktioner, design och färger

Enhet med transparent framsida, passar ram 55 x 55 mm

Ramarna måste beställas som tillbehör

### Teknisk beskrivning

Nickel tunnfilmgivare enl. DIN IEC 43760

Kabelgenomföring baktill, insättningsbara terminaler för kabel 0.12...0.5 mm<sup>2</sup> (0.4...0.8 mm ø)

Typ	Nominellt värde vid 0 °C	Börvärdesratt	Funktion	Mätområde °C	Vikt kg
<b>EGT 336 F021</b>	200 Ω	–	–	-20...60	0,1
<b>EGT 336 F051</b>	500 Ω	–	–	-20...60	0,1
<b>EGT 336 F101</b>	1000 Ω	–	–	-20...60	0,1
<b>EGT 338 F101</b>	1000 Ω	1,3...8 kΩ	för flexotron <sup>2)</sup> + DDC	-20...60	0,1
<b>EGT 338 F601</b>	1000 Ω <sup>1)</sup>	± 4 K	för equitherm + RDT 7 . .	-20...60	0,1
Resistansvärde enligt Tolerans vid 0 °C	DIN 43760 ± 0.4 K		Kapslingsklass	IP 30 (EN 60529)	
Medelvärdeskoefficient	0.00618 K <sup>-1</sup>		Kopplingschema		
Egenvärmning	0.17 K/mW		EGT 336	<a href="#">A10516</a>	
			EGT 338 F101	<a href="#">A10517</a>	
			EGT 338 F601	<a href="#">A10518</a>	
Tidskarakteristik i stilla luft			Måttitning		
Död tid	50 sek		EGT 336	<a href="#">M10487</a>	
Tidskonstant	12 min		EGT 338	<a href="#">M10488</a>	
			Montageinstruktion		
			EGT 336	P100001967	
			EGT 338 F101	P100001968	
			EGT 338 F601	P100002537	
			Miljödeklaration	MD36.029	

### Tillbehör

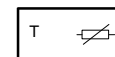
<b>0940240 102</b>	Enkel ram, inkl. montageplatta (för infälld montering)
<b>0940240 202</b>	Dubbla ramar, inkl. montageplatta (för infälld montering)
<b>0940240 301</b>	Enkel bottenplatta (för väggmontering)
<b>0940240 401</b>	Dubbla bottenplattaor (för väggmontering)
<b>0940240 501</b>	Enkel kabelskydd (för utanpåliggande ledningsdragnig)
<b>0940240 601</b>	Dubbla kabelskydd (för utanpåliggande ledningsdragnig)
<b>0940240 703</b>	Enkel montageplatta (för utanpåliggande)
<b>0940240 801</b>	Dubbel montageplatta (för utanpåliggande)
<b>0949241 301</b>	Transparent kapsling (framsida)

1) 1000 Ω med börvärdesratten i mittposition

2) Ej för flexotron 100



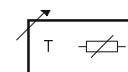
T10932



Y04579



T10935



Y01841a

**Funktion**

Resistansvärdet i ett nickel mätmotstånd ändras beroende på temperaturen. Temperaturkoefficienten är alltid positiv, dvs resistansen ökar när temperaturen stiger. Värdetabell (DIN 43760).

EGT 338 F101:

En 1,3...8 k $\Omega$  potentiometer finns tillägg till mätmotståndet. Börvärdet kan parametreras universellt i kombination med DDC eller en flexotron regulator.

**OBS:**

**Utan den relevanta linjäritet, är EGT338F101 rumsbörvärdesinställare inte lämplig för användning som ett börvärde för 0 ... 10 V.**

EGT 338 F601:

En 47  $\Omega$  installeras i serie med mätmotstånd för att ändra mätningen  $\pm 4$  K. Börvärdet kan korrigeras med eller utan rumstemperaturens inflytande beroende på om en equitherm reglerenhet är ansluten.

**Montageanvisningar**

Temperaturgivaren skall inte utsättas för direkta värmekällor, eller effekter av strålning, drag. Det finns en avvikelse på ca. 1 K med en temperaturskillnad på 5 K mellan vägg och luft på ett avstånd av ca. 1 m.

**Börvärdesförskjutning**Fast inställning

En fast individuell rumsbörvärde måste ställas i olika tillämpningsområden. Efter detta har gjorts med hjälp av börvärdesratten, tas börvärdesratten bort.

Det transparenta locket på EGT 338 (med öppning för börvärdesinställare) ersätts med en sluten transparent lock (tillbehör).

Begränsningar i börvärdeskorrigering

Med EGT 338 F601 kan rotationsvinkeln på börvärdesratt begränsas mekaniskt. Möjlig börvärdesförskjutning kan begränsas på detta sätt. Hela skalan på  $\pm 4$  K är tillgänglig från fabrik. Förfarandet beskrivs i monteringsanvisning P100002537.

**Installation**

Rumstemperatur-givarna är lämpliga för olika typer av installationer.

Singelmontage (1 enhet):

Typ av installation:	Infälld kopplingsdosa	Tillbehör	Beteckning och leveransomfattning
Infällt montage	Lämpliga märken, t.ex.: D: Kaiser CH: AGRO F: Legrand	094 0240102	Enkel ram, inkl. montageplatta (för infälld montering)
Väggmontage	Om nödvändigt	094 0240301	Bottenplatta, enkel
Väggmonterad med utanpåliggande strömkabel	Nej	094 0240501	Kabelgenomföring singel
Infällt montage med icke-Sauter ram	Lämpliga märken, t.ex. D: Kaiser	094 0240701	Montageplatta, singel

Dubbelmontage (2 enheter, under varandra)

Typ av installation:	Infälld kopplingsdosa	Tillbehör	Beteckning och leveransomfattning
Infällt montage	Lämpliga märken, t.ex.: D: Kaiser CH: AGRO F: Legrand	094 0240202	Dubbel ram, inkl. montageplatta (för infälld montering)
Väggmontage	Om nödvändigt	094 0240401	Bottenplatta, dubbel
Väggmonterad med utanpåliggande strömkabel	Nej	094 0240601	Kabelgenomföring dubbel
Infällt montage med icke-Sauter ram	Lämpliga märken, t.ex. D: Kaiser	094 0240801	Montageplatta, dubbel

**Användning av olika ramar**

Eftersom enhetens insatsen är separerad från ramen, finns många olika installations-och ramalternativ.

0940240 102 Enkel ram, inklusive monteringsplatta

Monteringsplattan är skruvad till en infälld dosa. Insatsen är monterad på ramen och ansluts till monteringsplattan genom att trycka i den.

0940240 202 Dubbel ram, inklusive monteringsplatta

Som enkel ram. Däremot kan två enheter monteras under eller bredvid varandra med hjälp av denna ram.

0940240 301 Enkel bottenplatta

Bottenplattan kan skruvas direkt på vägg. Kablaget kommer också bakifrån, ut ur väggen i det här fallet. Insatsen monteras på bottenplattan genom att trycka i den.

0940240 401 Dubbel bottenplatta

Som enkel bottenplatta. Däremot kan två enheter monteras under eller bredvid varandra med hjälp av denna bottenplatta.

0940240 501 Enkel kabelsskydd

0940240 601 Dubbel kabelsskydd

Om kablagen till bottenplattan är dragen ovanpå, bör detta tillbehör placeras under bottenplattan. Kabellocket kan brytas på olika platser för att mata in kablarna.

094 0240701 Enkel montageplatta

094 0240801 Dubbel montageplatta

Används med externa ramar (ej Sauter). Om yttre ramar som görs av tillverkare av strömbrytare används, måste det säkerställas att de är i mekaniskt perfekt skick.

Montageplattan är skruvad till en infälld dosa. Anordningen är monterad på ramen och ansluts till monteringsplattan genom att trycka i den.

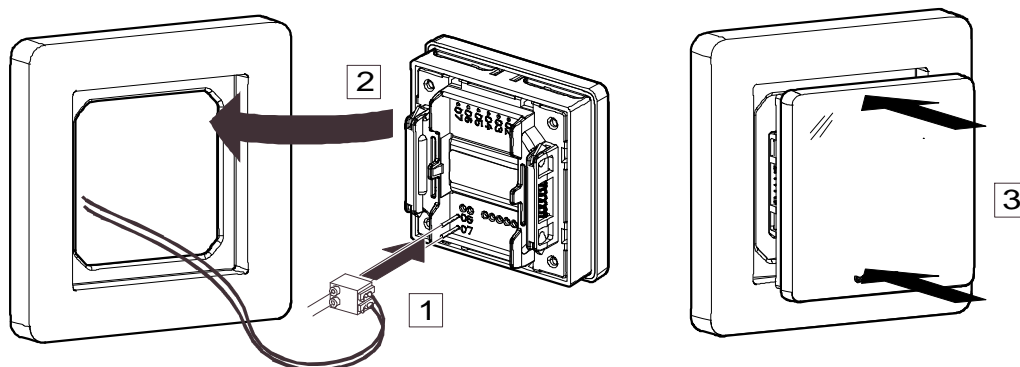
**Ytterligare teknisk data**

CE intyg enl.

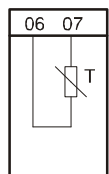
EMC direktiv 2004/108/EC

EN 61000-6-1/ EN 61000-6-2

EN 61000-6-3/ EN 61000-6-4

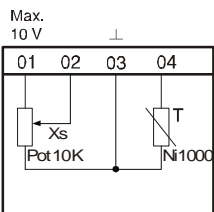
**Exempel: EGT med enkel ram (dimension på ramen: 85 x 85 mm)****Kopplingsschema**

EGT 336



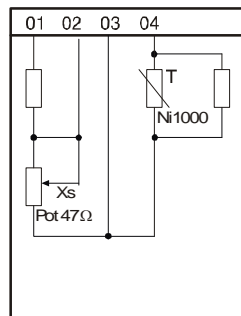
A10516

EGT 338 F101



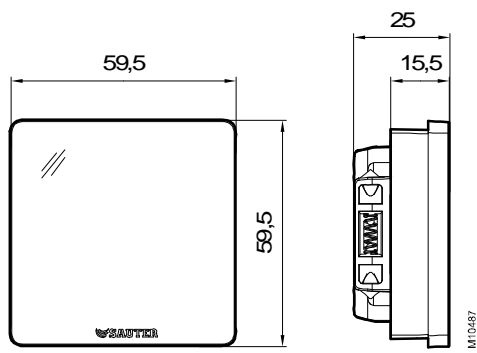
A10517

EGT 338 F601



A10518

**Måttitning**  
EGT 336



EGT 338

