

EGT436: Rumstemperatur-givare med platina mätelement**Hur energieffektiviteten förbättras**

Mätning av rumstemperatur för energieffektiv styrning av HVAC-system och övervakning av energiförbrukning.

Användningsområden

Mätning av temperatur för uppvärmning och luftkonditioneringsystem i torra utrymmen, t.ex. bostäder, affärs- och kontorslokaler.

Funktioner

- Mätning av rumstemperatur
- Rumsenhet med ett brett utbud av olika funktioner, design och färger
- Enhet med transparent framsida, passar ram 55 x 55 mm
- Ramarna måste beställas som tillbehör

Teknisk beskrivning

- Platina tunnfilmsgivare enl. DIN IEC 751
- Kabelgenomföring baktill, insättningsbara terminaler för kabel 0.12 to 0.5 mm² (0.4 to 0.8 mm diameter).

Produkter

Typ	Beskrivning
EGT436F011	Rumstemperatur-givare med platina mätelement Pt100
EGT436F101	Rumstemperatur-givare med platina mätelement Pt1000

Technical data**Nominellt värde vid 0 °C**

EGT436F011	100 Ω
EGT436F101	1000 Ω

Mätområde

EGT436F011	-20...60 °C
EGT436F101	-20...60 °C

Resistansvärde enl. DIN IEC 751, class B:

Tolerans vid 0 °C	± 0.3 K
Medelvärdeskoefficient	0.00385 K ⁻¹
Egenvärmning	0,17 K/mW

Tidskaraktistik i stilla luft

Dödtid	50 s
Tidskonstant	18 min

Standarder, riktlinjer och direktiv

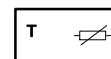
Kapslingsklass	IP 30 (EN 60529)
CE godkännande enl.	
EMC Direktiv 2004/108/CE	EN 61000-6-1
	EN 61000-6-2
	EN 61000-6-3
	EN 61000-6-4

Installation

Mått B x H x D (mm)	60 x 60 x 25
Vikt (kg)	0.1

Ytterligare upplysningar

Montageinstruktion	P100001967
Miljödeklaration	MD 36.112
Måttritning	M10487
Kopplingschema	A01632



Y04579

T11008

Tillbehör

Typ	Beskrivning
0940240101	Enkel ram, inkl. montageplatta (för infälld montering)
0940240201	Dubbla ramar, inkl. montageplatta (för infälld montering)
0940240301	Enkel bottenplatta (för väggmontering)
0940240401	Dubbla bottenplattor (för väggmontering)
0940240501	Enkel kabelskydd (för utanpåliggande ledningsdragning)
0940240601	Dubbla kabelskydd (för utanpåliggande ledningsdragning)
0940240701	Enkel montageplatta
0940240801	Dubbla montageplattor
0949241301	Transparent kapsling

Funktion

Motståndet hos platina mätmotstånd ändras i förhållande till temperaturen. Temperaturkoefficienten är alltid positiv, dvs resistansen ökar när temperaturen stiger. Pt karakteristiska beskrivs i DIN / IEC 751. Elementen är utbytbara inom ramen för de givna toleranser.

Projekterings-och montageanvisningar

Temperaturgivaren skall inte utsättas direkt av värmekällor, effekter av strålning eller drag. Det finns en 1 K fel med en temperaturskillnad på 5 K mellan vägg och luft på ett avstånd av ca.1 meter.

Montering

Dessa rumstemperaturgivare kan monteras på olika sätt.

Enkelmontage (en enhet)

Montagesätt	Infälld kopplingsdosa	Tillbehör	Beteckning och leveransomfattning
Infällt montage	Lämpliga typer, t.ex.: D: Kaiser CH: AGRO F: Legrand	0940240101	Enkel ram, inkl. montageplatta (för infälld montering)
Vägmontering	Om nödvändigt	0940240301	Bottenplatta, enkel
Väggmonterad med utanpåliggande strömkabel	Nej	0940240501	Kabelgenomföring singel
Infällt montage med icke-Sauter ram	Lämpliga typer, t.ex.: D: Kaiser	0940240701	Montageplatta, singel

Dubbelmontage (två enheter, under varandra)

Montagesätt	Infälld kopplingsdosa	Tillbehör	Beteckning och leveransomfattning
Recessed mounting	Lämpliga typer, t.ex.: D: Kaiser CH: AGRO F: Legrand	0940240201	Dubbel ram, inkl. montageplatta (för infälld montering)
Vägmontering	Om nödvändigt	0940240401	Bottenplatta, dubbel
Väggmonterad med utanpåliggande strömkabel	Nej	0940240601	Kabelgenomföring dubbel
Infällt montage med icke-Sauter ram	Lämpliga typer, t.ex.: D: Kaiser	0940240801	Montageplatta, dubbel

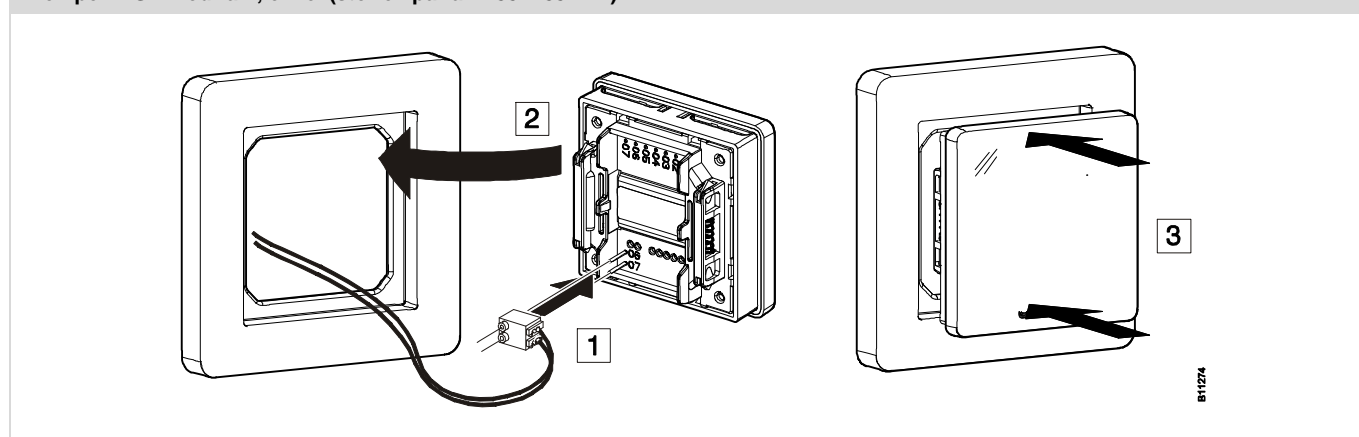
Användning av olika ramar

Eftersom insatsen är separat från ramen, finns det många olika möjligheter för typ av montering och val av ramar. Denna flexibilitet uppnås genom att välja tillbehören därefter

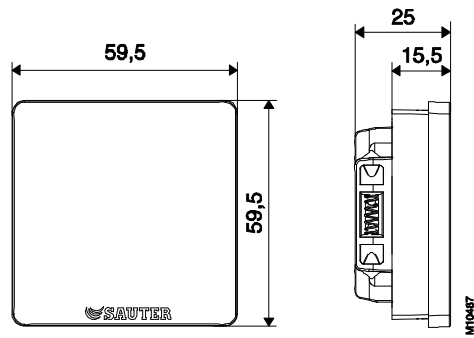
- 0940240101 Ram, singel, inklusive monteringsplatta. Monteringsplattan skruvas fast på en infälld dosa. Insatsen är placerad på ramen och ansluten till monteringsplattan genom att trycka in den.
- 0940240201 Ram, dubbel, inklusive fästplatta. Samma som enkel ram. Men med denna kan två enheter monteras under varandra eller sida vid sida.
- 0940240301 Bottenplatta, enkel
- Bottenplatta kan skruvas direkt på väggen. I detta fall kommer den kabelgenomföringen också ut ur väggen, bakifrån. Anordningen är monterad på sockeln genom att trycka in den.

- 0940240401 Bottenplatta, dubbel. Samma som bottenplatta, enkel. Men med denna kan två enheter monteras under varandra eller sida vid sida..
- 0940240501 Kabelgenomföring, enkel/
0940240601 Kabelgenomföring, dubbel
- 0940240701 Montageplatta, singel/
0940240801 Montageplatta, dubbel. Om icke-Sauter ramar, t.ex. ramar tillverkade av tillverkare av strömbrytare, används, då är det viktigt att den mekaniska funktionen är korrekt.
- Monteringsplattan skruvas fast på en infälld dosa. Anordningen på insatsen är placerad på ramen och ansluts till monteringsplattan genom att trycka in den.

Exempel: EGT med ram, enkel (storlek på ram: 85 x 85 mm)



Måttritning



Kopplingschema

