

**EGT636: Rumstemperatur-givare med NTC mätelelement****Hur energieffektiviteten förbättras**

Mätning av rumstemperatur för energieffektiv styrning av HVAC-system och övervakning av energiförbrukning.

**Användningsområden**

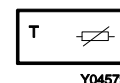
Mätning av temperatur för uppvärmning och luftkonditioneringsystem i torra utrymmen, t.ex. bostäder, affärs- och kontorslokaler.

**Funktioner**

- Passiv mätning av rumstemperatur
- Rumsenhet med ett brett utbud av olika funktioner, design och färger
- Enhet med transparent framsida, passar ram 55 x 55 mm
- Ramarna måste beställas som tillbehör
- Ingång för kabel på baksidan

**Teknisk beskrivning**

- NTC (negativ temperatur koefficient termistor) givare
- Kapsling av helvit (RAL 9010) flamsäker termoplast
- Kabelgenomföring baktill, insättningsbara terminaler för kabel 0.12 till 0.5 mm<sup>2</sup> (0.4 till 0.8 mm diameter)



Y04579

T11009

**Produkter**

Typ	Beskrivning
EGT636F101	Rumstemperatur-givare NTC 10 kΩ

**Teknisk data****Version**

Nominellt värde vid 25 °C	10 kΩ
Mätområde	-20...60 °C
Resistansvärde	R25 = 10 kΩ B25/85 3977 K ± 0.75%
Tolerans vid 0 °C	± 1%
Egenvärmning	0.45 K/mW
Tidsbetende i stilla luft	
Dödtid	50 sek
Tidskonstant	12 min

**Installation**

Mått W x H x D (mm)	60 x 60 x 25
Vikt (kg)	0.1

**Standarder, riktlinjer och direktiv**

Kapslingsklass	IP 30 (EN 60529)
CE godkännande enl.	
EMC Directive 2004/108/CE	EN 61000-6-1/ EN 61000-6-2
	EN 61000-6-3/ EN 61000-6-4

**Ytterligare upplysningar**

Montageinstruktion	P100001967
Materialdeklaration	MD 36.180
Måttritning	M10487
Kopplingschema	A01632

**Tillbehör**

Typ	Beskrivning
0940240101	Enkel ram, inkl. montageplatta (för infälld montering)
0940240201	Dubbla ramar, inkl. montageplatta (för infälld montering)
0940240301	Enkel bottenplatta (för väggmontering)
0940240401	Dubbla bottenplattor (för väggmontering)
0940240501	Enkel kabelskydd (för utanpåliggande ledningsdragning)
0940240601	Dubbla kabelskydd (för utanpåliggande ledningsdragning)
0940240701	Enkel montageplatta
0940240801	Dubbla montageplattor
0949241301	Transparent kapsling

**Funktion**

Motståndet hos NTC-motståndet ändras som en funktion av temperaturen. Temperaturkoefficienten är negativ, dvs motståndet minskar när temperaturen stiger. NTC-egenskap beskrivs nedan.

Elementen är utbytbara inom ramen för de givna toleranserna.

Temperatur °C	-20	-10	0	10	20	25	30	40	50	60
Resistansvärde kΩ	96.97	55.30	32.65	19.90	12.49	10.00	8.06	5.32	3.60	2.49

### Projekterings-och montageanvisningar

Temperaturgivaren skall inte utsättas direkt av värmekällor, effekter av strålning eller drag. Det finns en 1 K fel med en temperaturskillnad på 5 K mellan vägg och luft på ett avstånd av ca.1 meter.

### Montering

Dessa rumstemperaturgivare kan monteras på olika sätt.

#### Enkelmontage (en enhet)

Montagesätt	Infälld kopplingsdosa	Tillbehör	Beteckning och leveransomfattning
Infällt montage	Lämpliga typer, t.ex.: D: Kaiser CH: AGRO F: Legrand	0940240101	Enkel ram, inkl. montageplatta (för infällt montage)
Vägmontering	Om nödvändigt	0940240301	Bottenplatta, enkel
Väggmonterad med utanpåliggande strömkabel	Nej	0940240501	Kabelgenomföring singel
Infällt montage med icke-Sauter ram	Lämpliga typer, t.ex.: D: Kaiser	0940240701	Montageplatta, singel

#### Dubbelmontage (två enheter, under varandra)

Montagesätt	Infälld kopplingsdosa	Tillbehör	Beteckning och leveransomfattning
Recessed mounting	Lämpliga typer, t.ex.: D: Kaiser CH: AGRO F: Legrand	0940240201	Dubbel ram, inkl. montageplatta (för infällt montage)
Vägmontering	Om nödvändigt	0940240401	Bottenplatta, dubbel
Väggmonterad med utanpåliggande strömkabel	Nej	0940240601	Kabelgenomföring dubbel
Infällt montage med icke-Sauter ram	Lämpliga typer, t.ex.: D: Kaiser	0940240801	Montageplatta, dubbel

#### Användning av olika ramar

Eftersom insatsen är separat från ramen, finns det många olika möjligheter för typ av montering och val av ramar. Denna flexibilitet uppnås genom att välja tillbehören därefter.

- 0940240101 Ram, singel, inklusive monteringsplatta.

Monteringsplattan skruvas fast på en infälld dosa. Insatsen är placerad på ramen och ansluten till monteringsplattan genom att trycka in den.

- 0940240201 Ram, dubbel, inklusive fästplatta  
Samma som enkel ram. Men med denna kan två enheter monteras under varandra eller sida vid sida.

- 0940240301 Bottenplatta, enkel

Bottenplatta kan skruvas direkt på väggen. I detta fall kommer den kabelgenomföringen också ut ur väggen, bakifrån. Anordningen är monterad på sockeln genom att trycka in den.

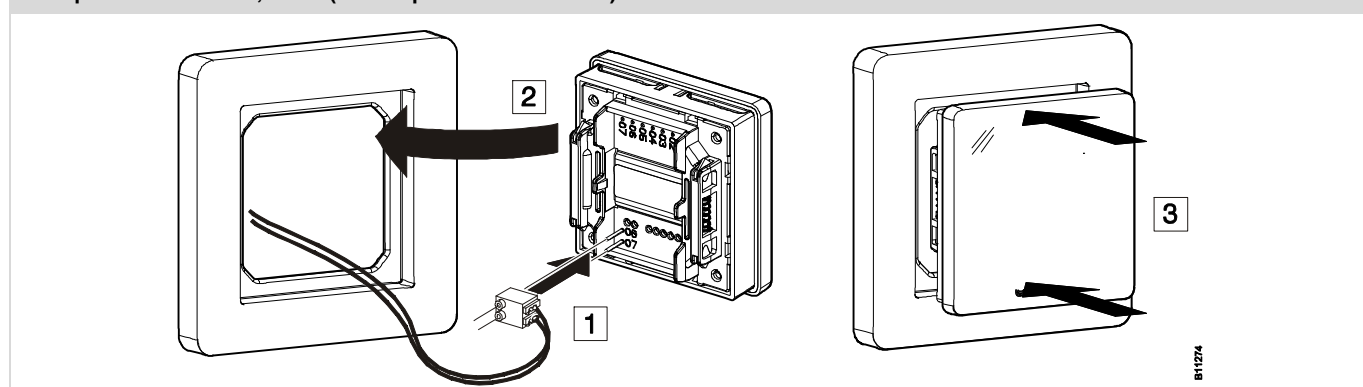
- 0940240401 Bottenplatta, dubbel  
Samma som bottenplatta, enkel. Men med denna kan två enheter monteras under varandra eller sida vid sida..

- 0940240501 Kabelgenomföring, enkel/  
0940240601 Kabelgenomföring, dubbel

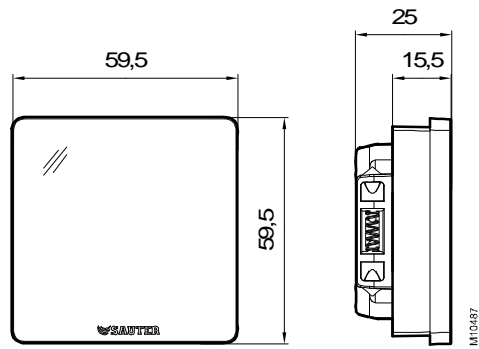
- 0940240701 Montageplatta, singel/  
0940240801 Montageplatta, dubbel  
Om icke-Sauter ramar, t.ex. ramar tillverkade av tillverkare av strömbrytare, används, då är det viktigt att den mekaniska funktionen är korrekt.

Monteringsplattan skruvas fast på en infälld dosa. Anordningen på insatsen är placerad på ramen och ansluts till monteringsplattan genom att trycka in den

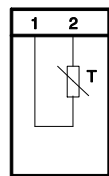
#### Exempel: EGT med ram, enkel (storlek på ram: 85 x 85 mm)



Måttritning



Kopplingsschema



A01632