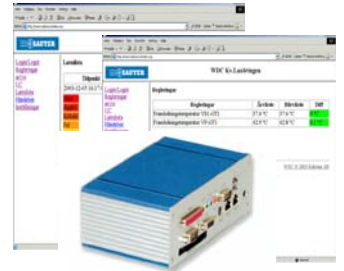


EYW: novaWeb WebDatorCentral (WDC)

EYW 300 (WDC) användes tillsammans med en eller flera Sauter EY3600-DUC/PLC:er. Via WDC avläses samtliga data, ställs börvärden, tidkanaler, larminställningar, start/stopp-funktioner mm. Tillgänglighetsnivå via inloggningsnivåer. Även dokumentation som flödesbilder och funktionsbeskrivningar kan nås via WDC:n. Tillgängligheten får man via sin normala persondator med en MS Explorer eller annan vanlig Web-läsare installerad. Med ett vanligt modem eller ett biltelefonmodem rings WDC:n upp och alla värden är då avläsbara samt att börvärden och tidkanaler kan justeras.

WDC:n loggar samtliga värden automatiskt. Data kan skickas via Email i 4 olika mätintervall, 30 sek, 5 min, 1 tim och 1 dygn. Mätvärden presenteras som grafik i WDC:n och nås via Web-läsaren. Sauter WDC kopplas till någon EY3600 DUC/PLC som beskrivs i separat beskrivning. I den ligger alla reglerfunktioner mm.

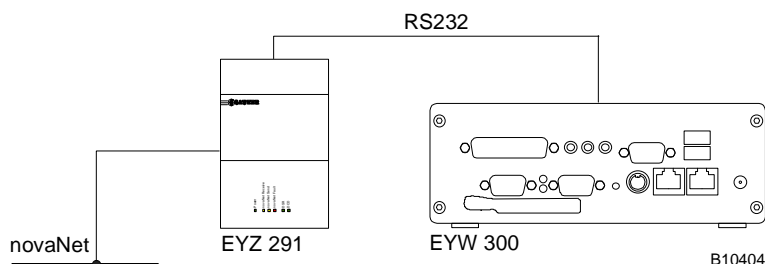
EY3600 programmeras med CASE FBD-programvara enligt IEC 61131-3.



Typ	Beskrivning		Spänningsmatning	Vikt kg
EYW300 F001	WDC	WebDatorCentral	90-230 V~	0.9
Tekniska Data				
Spänningsförsörjning via adapter	In 90...264 VAC, 47-63 Hz Ut 5 VDC +/- 5% vid 5A	Omgivningstemperatur	0...45 °C	
Förbrukning	Ca. 30 VA	Transport/Lagringstemp	-20...70 °C	
Anslutningskabel	Ansl. medföljer adapter	Luftfuktighet	5...90 %rH utan kondens.	
Utförande:				
Borstad aluminium	3,5 " FDD (Form faktor)	Kapslingsklass	IP 00 (EN 60529)	
Alloy Chassi		Skyddsklass	I (IEC 60529)	
Mikroprocessor	NS Geode GX1-300 Mhz Low power CPU	Omgivningsklassn.	IEC 60721 3K3	
Operativsystem	Linux	Dimension H x B x D (mm)	178 x 65 x 106	
Minne	32 MB Flash	CE-kompatibilitet	EN 55022 - Kl. A	
		EMC regulation 89/336/EC	EN 55024	
Gränssnitt/Kommunikation				
1 x DB9 kontakt COM	novaNet via nova291	Dokumentation		
2 x RJ-45 anslutning	Ethernet10/100Base-Tx (för kommunikation via LAN)	Mått ritning	M10396	
		Montageinstruktion	MV 505910	
		Kopplingsschema	A10374	
1 x DB9 kontakt COM	RS232 (Modem, ...)	User's manual	7 001049	
		Programming manual	7 001050	
		Configuration manual	7 001056	
		Manual for quick start	7 001057	
Tillbehör				
EYZ 291 F001	NovaNet 291 novaNet-Router; se PDS 96.691			
0374501 001	Montagedetaljer för spännings adaptern i skåp, (MV 505911)			
0374502 001	Montagedetaljer för montage av grundenheten i skåp (MV 505911)			

Funktion

En router EYZ 291 F001 behövs för anslutningen **till novaNet**.



Funktionsöversikt

Login/logout med fyra lösenords nivåer och identifikation av alla användaringrepp i loggbok.

Larmruttning i tabellform, indelad i åtta olika larm- och informations kategorier.
Möjlighet med upp till sex email mottagare, med eller utan sparade tidkanaler.

Definition av email mottagare för cyklisk överföring av arkiverad data med olika tidsintervaller för överföring.

Visning och manöver inom vald undergrupp av installationen.

- Reglerkretsar, med avvikelse i markerad färg.
- Signallistor, indelade i grupper
- Manövrerbara objekt och larmer
- Reglerkretsar med ärvärden, börvärden och utsignaler
- Allmänna digitala och analoga signaler
- Larm

Historisk data (HDB)

Trender (HDB), grupperade i reglerkretsar eller egna länkar.
Lösenords skyddade inställnings och manöver variabler.

Övervaknings funktioner

Larmlista med kvitterings funktion.

Loggbok som visar alla ingrepp som användare utfört.

Utskicka av email enligt pkt. 2 och 3.

Ändring av tidkanaler i 'Service' och 'System underhålls' lösenordsskyddade nivåer.

Ändring av konfiguration i 'System underhålls' lösenordsskyddad nivå

Brandvägg

Brandvägg finns integrerad i **novWEB**, vilken kan parametreras

Automatisk uppdatering av bild

Bilder som visas uppdateras med ett av användaren definierat intervall. Denna funktion kan stängas av, så att vald bild uppdateras från browsern

AnslutningarServer (EYW 300)

via analogt modem

via ISDN modem

via GSM modem

via ADSL router

via WAN/ LAN

dial-up anslutning; pkt till pkt

dial-up anslutning; pkt till pkt

dial-up anslutning; pkt till pkt

Fast anslutning

Fast anslutning

via analogt modem

via ADSL/LAN

dial-up anslutning

dial-up anslutning

Klient

med analogt modem

med ISDN modem

Med GSM modem

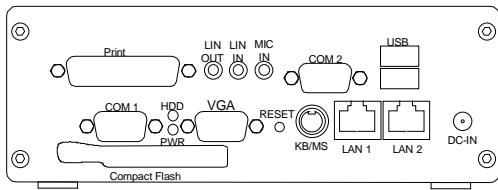
intranät/Internet

intranät/Internet

laptop med GSM modem

laptop/'smarta GSM', stöder GPRS

Anslutnings schema



- LAN 1: WAN/ Intranet/ Internet
- LAN 2: Lokal LAN för konfiguration
- COM 1: Modem
- COM 2: EYZ 291 router
(kable 386301 0001,: 3 m/ 9,8 ft)
- DC-IN: Extern spännings adaptert A10374

Måttitning

