

## RPP 20: P-Regulator

För generell användning som P-regulator i Ventilations- och luftkonditioneringsanläggningar. Används tillsammans med en mätomformare för reglering av temperatur, fukt eller tryck, med ställbart P-band, eller som växlingsrelä. Kåpa av ljusgrå termoplast; frontplatta med justerrattar för börvärde, P-band och nollpunkt, funktionssättet kan ändras (fabriksinställd på funktion B) kan monteras på vägg eller skena (C EN 50024 eller EN 50022, kan erhållas som tillbehör)

Tryckluftanslutningar: R  $\chi$  " inngång, mätuttag M4.

Typ	Beskrivning	Luft		Vikt
		kapacitet	förbrukning <sup>1)</sup>	
<b>RPP 20 F001</b>	P-konstantregulator <sup>2)</sup>	400 l/h	40 l/h	0,2
Matningstryck	1,3 bar $\pm$ 0,1	Nollpunkt	0...100%	
Ingångstryck	0,2...1,0 bar	Tillåten omgivningstemp.	0...55 °C	
Utgångstryck	0,2...1,0 bar	Tillåten omgivningsfukt.	Klass D (DIN40040)	
Börvärde $X_s$	0...100%	Anslutningsschema	A02886	
Fjärrinställning av börvärde	0...100%	Måttitning	M297107	
P-band $X_p$	0...100%	Montageinstruktion	MV 3248	

### Tillbehör.

**296936\*** Fästbygel för skena EN 50022, 35x7,5 och 35x15  
**297103** Extra skaletui med 10 olika utbytesskalor för användning tillsammans med den anslutna mätomformaren.

**297113\*** Fästvinkel för 2st manometrar, inkl. anslutningsmaterial.

**297091\*** Täcklock för ej använd manometeröppning då 297113 användes

**297133** Universalsskalor för börvärdesinställning  $X_s$ , gradering 120, 80/160, 50/100, 30/60

\*) Måttitning för tillbehör under samma ritningsnummer

<sup>1)</sup> När mätomformare inte är kopplad till anslutning 3 ökar luftförbrukningen med 33 l/h

<sup>2)</sup> Kan användas som växlingsrelä (on/off-regulator) genom att skifta två slangar

### Funktion

Mätomformaren som är kopplad till anslutning 3 omvandlar reglerstorheten till en pneumatisk standardsignal 0,2...1,0 bar (motsvarar 0...100%) inom dess mätområde. Ärvärdesignalen  $X_{i3}$  jämförs med börvärdet  $X_s$ . Vid regleravvikelsen ändrar sig utgångstrycket i förhållande till det inställda P-bandet  $X_p$  (P-reglering). När ärvärdet och börvärdet överensstämmer, intar utgångstrycket sin nollpunkt (0,6 bar). Med ett tryck av 0,2...1,0 bar på ingång 6 kan börvärdet fjärrinställas från 0 till 100%. Den interna börvärdesinställningen fungerar då som min-begränsning. En drossel  $\dot{V}$ 0,2mm är kopplad till anslutning 3 och förser mätomformaren med matningsluft. Signalerna från mätomformaren (3) och utgången (2) kan kontrolleras via mätuttag M4, eller indikeras med manometrar.

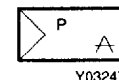
Apparaten kan genom en enkel omkoppling modifieras till ett växlingsrelä (tvåpunktsregulator); slangarna som är anslutna till 5 och 6 på förstärkare V3 skiftas. Se montageföreskrift MV3248. Kopplingsdifferensen kan ställas in med ratt  $X_p$  (0...100%) från c:a 0,02...1,2 bar. Det inställda värdet i % refererar till matningstrycket på 1,3 bar plus den inre kopplingsdifferensen på 0,02 bar.

Exempel:  $X_p = 10\%$  Kopplingsdifferensen=10% av  $1,3+0,02=0,13+0,02=0,15$  bar

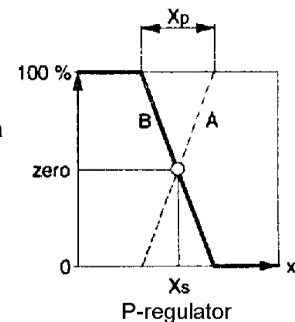


T03050

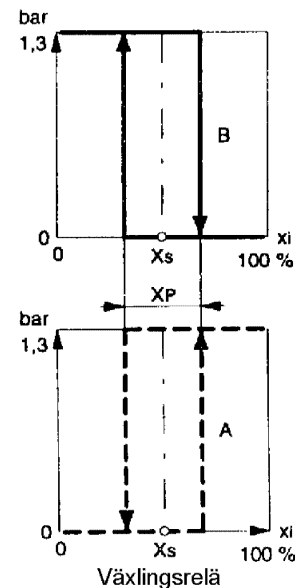
n



Y03247



B03811



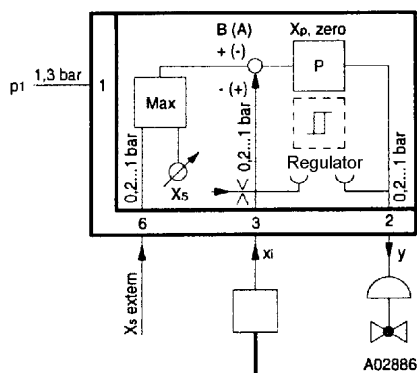
B03847

**Ytterligare information om tillbehör**

**297103** Extra skaletui med 10 olika utbyteskalor

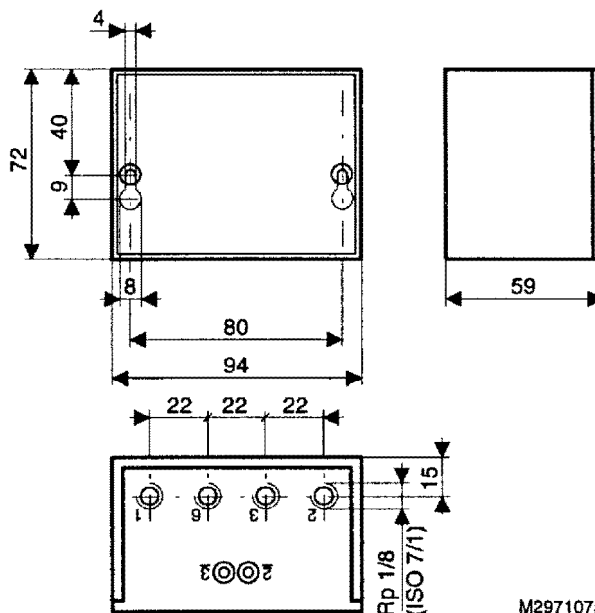
5...35 °C	20...90 %rh	0...1,6 bar
-20...40 °C	0...20 °C <sub>TP</sub>	0...5 mbar
0...120 °C		5...10 mbar
80...200 °C		10...15 mbar

**Anslutningsschema**



1	Matningstryck	Xs	Börvärde
2	Utgångstryck	Xp	P-band
3	Ärvärde	zero	Nollpunkt
6	Fjärrinställning av börvärde	xi	Ärvärde
		y	Utgångstryck

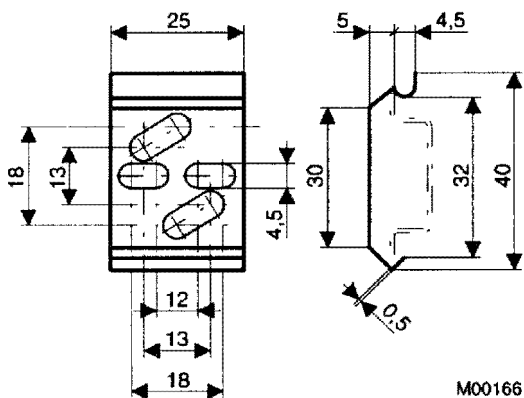
**Måttitning**



M297107a

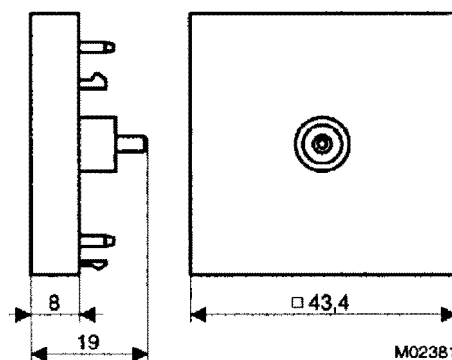
**Tillbehör**

296936



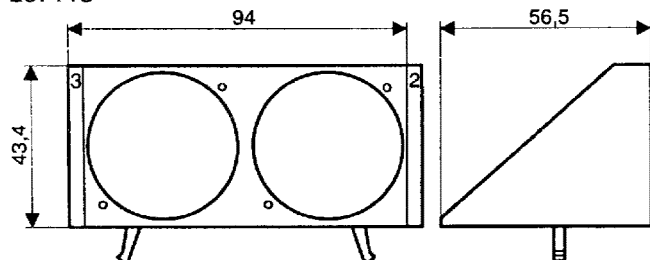
M00166

297091



M02381

297113



M02382