

webSCADA: webserver för Modbussystem

webSCADA är en Linux-baserad webbserver avsedd för distansövervakning av Modbusenheter ex. **ergoFlex** eller **EQJW värmeregulatorer** eller andra Modbusenheter som kopplats i system. **webSCADA** är en produkt som är tänkt att ersätta mer avancerade visualiseringsprogram i fastighetsbestånd.

Driftsbilder i **webSCADA** har samma förnämliga grafik som vilket SCADA-program som helst. Den gör det möjligt att efter programmering att läsa och skriva värden och driftstatus direkt i driftbilder eller i egna (med verktyg) skapade dynamiska flödesbilder. För visning av analoga värden och digital status används Java-Applets.



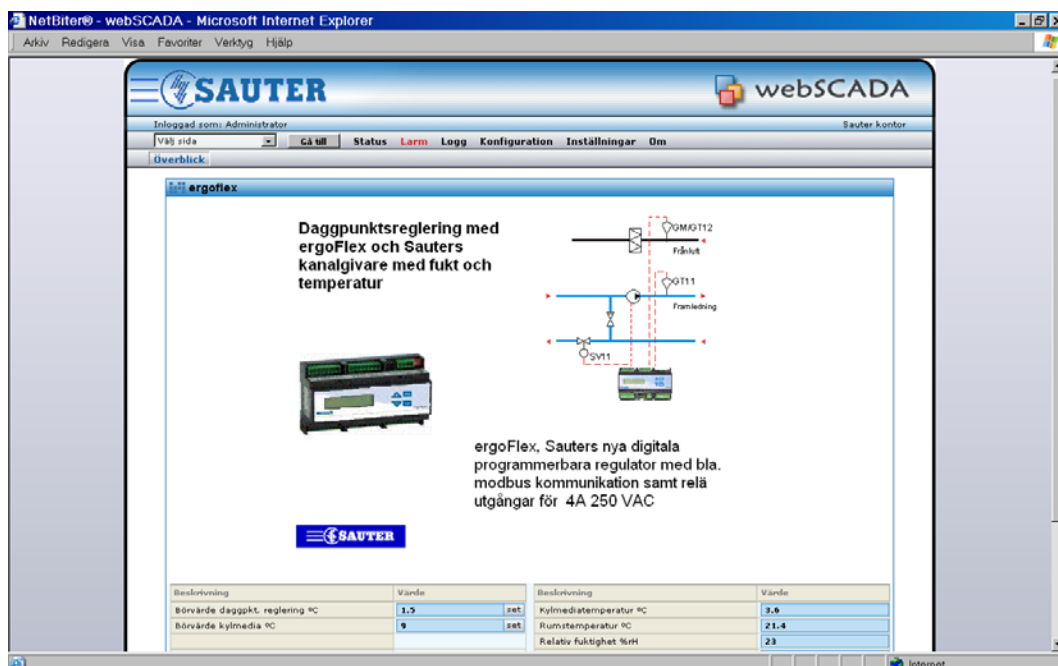
Typ	Beskrivning	Kraftmatning	
SAS0120140601	WebSCADA Modbus	9-24VAC/DC	
Tekniska data			
Matningsspänning	9-24VAC/DC	Lagrings och transport temp.	-40...65 °C
Effektförbrukning	2 W	Omgivnings krav:- Omgivnings temperatur	0...60 °C
Anslutningar plintar	Skruvplintar	Fuktighet	5-93% RH Icke kondenserande IP 20
Ethernet ansl.	10Base-T eller 100Base-TX (IEEE 802.3) RJ45 kontakt	Skyddstyp	IP 20
Seriell ansl.	RS232 med full modemkontroll (RTS, CTS, DCD, DTR, DSR, RI) 300-115.200bps, 9-polig D-sub kontakt RS485 , 300-115.200bps, skruvplintar	Kapsling	Grå plast, LEXAN 940
		CE-kompatibel enligt (2004/108/EC)	EN55011:1998 EN61000-4-2 EN61000-4-3 EN61000-4-4 EN61000-4-5 EN61000-4-6
Ingångar	2st digitala ingångar	Montagesätt	DIN-skena (EN 50222)
Modemsupport	GSM / GPRS och Telefonmodem	Mått mm (BxHxD) (1 modul = 17,5 mm)	70x90x58 4 moduler

Tillbehör

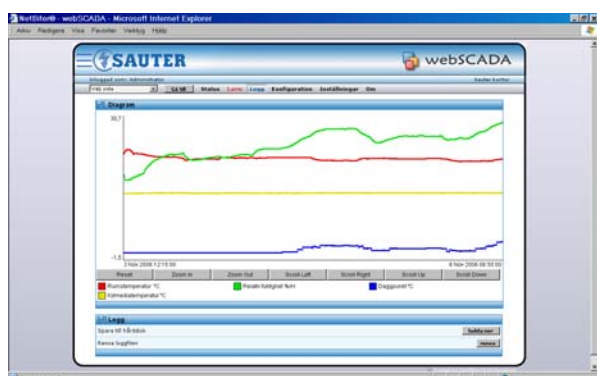
webSCADA design kit Syftar till att kunna göra egna webbsidor för att placera värden i bilden med standard HTML verktyg.

Funktioner

- Inbyggd webserver för datapresentation i vanlig webbläsare
- Larm- och statusinformation kan skickas via email, SMS och SNMP
- Loggning av data som sparas i intern-minne och presenteras i trendkurvor
- Inga separata Windows- eller redigeringsprogram för HTML krävs för att använda produkten
- Inga licenser eller royaltyavgifter
- Stöd för GSM, GPRS och telefonmodem
- Inbyggd I/O
- Stöd för OPC
- Transparent Modbus RTU/TCP Gateway
- Språkstöd för svenska, engelska, tyska, franska m.m.
- Design-kit för kundanpassade webbsidor finns som tillbehör



Exempel på driftbild



Exempel på trendbild



Exempel på larmlista

Dynamik

webSCADA presenterar dynamiska värden via Java-Applets.

Historik

webSCADA samlar kontinuerligt statistik på de signaler som angivits i konfigurationen. Historiken sparas i en textfil (log.csv) som vid behov hämtas till dator och bearbetas i historikprogram.

Larmhantering

webSCADA har en larmhantering där de larm som konfigurerats vidarebefordras till angiven mottagare via E-mail eller SMS.

Kommunikation

Seriell kommunikation i slinga via RS485 eller mot RS232. Modemanslutning via RS232 med GPRS-modem. Kommunikations hastighet inställbar upp till 115200 bps.

Nätverkskommunikation via Ethernet 10/100

Behörighetsnivåer

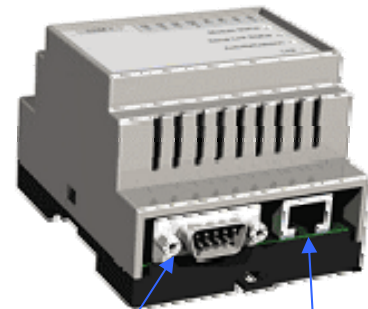
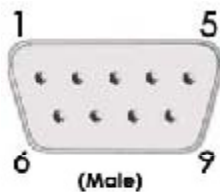
Det finns 3st behörighetsnivåer med valfria användarnamn och lösen. Med inloggning på en högre nivå har man alltid behörighet att ändra i grupper med lägre behörighetskrav.

Modbus RTU anslutning RS232

webSCADA är försedd med en fullutrustad 9-polig RS232 DSUB hankontakt avsedd för seriell kommunikation mot annan Modbus utrustning som har en RS232 kontakt enligt EIA standard.

Följande signaler är tillgängliga på port 0 (EIA 232)

Pin nr	Funktion
1	CD (Carrier Detect)
2	Rx (Receive)
3	Tx (Transmitt)
4	DTR (DET Ready)
5	GND
6	DSR (DCE Ready)
7	RTS (Request To Send)
8	CTS (Clear To Send)
9	RI (Ring Indicator)

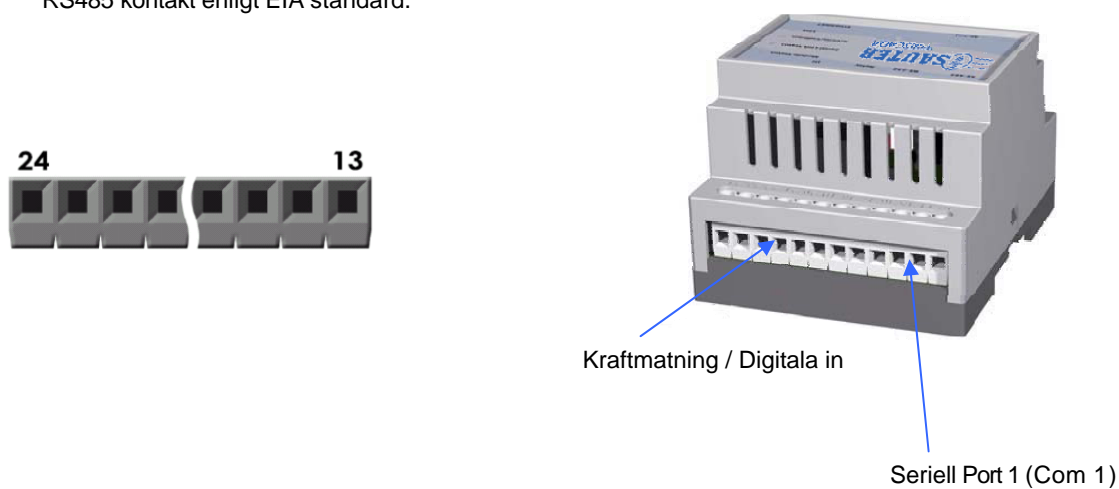


Seriell port 0
(DSUB-9, RS232)

Ethernet gränssnitt
(RJ-45, 10/100Mbps)

Modbus RTU anslutning RS485

webSCADA är försedd med en RJ-12 kontakt avsedd för seriell kommunikation med annan utrustning som har en RS485 kontakt enligt EIA standard.

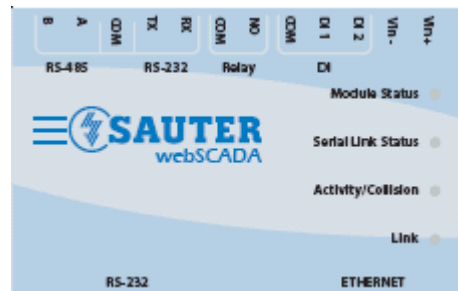


Kraftmatning / Digitala in / Kommunikation

De digital in är opto-isolerade, och godtar en **10-24 VDC** signal för logik HÖG ingång. För logik LÅG måste spänningen vara i området **0-2 VDC**.

Pin nummer	Funktion
24	Vin+
23	Vin- (Jord anslutning)
22	Digital in 1+
21	Digital in 2+
20	Digital in gemensam
19	Ej använd
18	Ej använd
17	RS-232 Receive
16	RS-232 Transmit
15	Gemensam
14	RS-485 Linje A
13	RS-485 Linje B

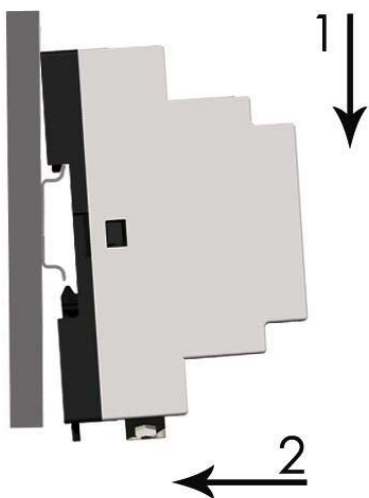
LED beskrivning



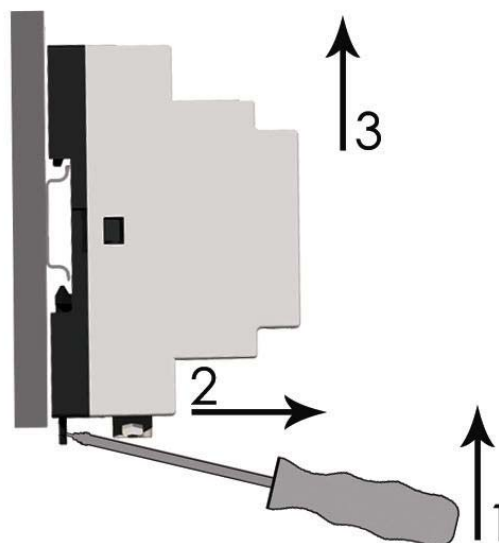
Namn	Färg	Funktion
Module status	släkt	Ingen kraftmatning
	Grön	På – Modulen är i normalt läge
	Röd	På – Hårdvaru fel Blinkande 1 Hz – Fel under uppstart
Serial link status	Grön	Blinkande - Mottagning seriellt telegram
	Röd	Blinkande - Sändning seriellt telegram
Ethernet Activity/Collision	Grön	Blinkande - Telegram mottages
	Röd	Blinkande – Ethernet kollision
Link	Grön	På – Ethernet nätverk kopplad, 10 Mbps
	Röd	På – Ethernet nätverk kopplad, 100 Mbps

DIN-skena montage

A SNAP ON



B SNAP OFF



Montageanvisning / Driftsättning

- 1 – Montera enheten på DIN-skenan (enligt bild A).
- 2 – Anslut Ethernet kabeln till RJ45 kontakten.
- 3 – Anslut ModbusRTU nätverket till DSUB kontakten (RS-232) eller 6-polig RJ12 kontakt (RS-485).
- 4 – Anslut kraftförsörjningen.
- 5 – Nu kan man börja använda Webservern. Använd programmet "NetBiter Config Utility" för att ställa in IP adress och andra nätverksinställningar.

Förinställd IP adress på enheten är 10.200.1.X, där X är sista talet i MAC ID (Återfinns på etiketten på enheten. Notera: talet är i HEX-format).

