

Skyddsör

Förvaringsficka för givare och känselkroppar till temperaturgivare,- regulatorer och termostater. Monteras i rörledningar eller behållare. Se tillbehörslistan för respektive apparater. Skyddsrören är provade med 1,5 gånger tryckklassen (PN).



T10573

Skyddsör	Längd mm	Material	Gänga	PN bar	T _{max} °C
LW 7 skyddsör, innermått Ø 7 mm, ytermått Ø 9 mm					
364439 060	60	Mässing	R ½	16	200
364439 100	100	Mässing	R ½	16	200
364439 120	120	Mässing	R ½	16	200
364439 150	150	Mässing	R ½	16	200
364439 225	225	Mässing	R ½	16	200
364439 300	300	Mässing	R ½	16	200
364345 120	120	Mässing	G½ A	16	200
364345 225	225	Mässing	G½ A	16	200
364345 300	300	Mässing	G½ A	16	200
364345 450	450	Mässing	G½ A	16	200
226811 060	60	Rostfritt stål	G½ A	25	325
226811 120	120	Rostfritt stål	G½ A	25	325
226811 225	225	Rostfritt stål	G½ A	25	325
226811 300	300	Rostfritt stål	G½ A	25	325
226811 450	450	Rostfritt stål	G½ A	25	325
226811 600	600	Rostfritt stål	G½ A	25	325
Skyddsör, LW 15, innermått Ø 15 mm, ytermått Ø 16 mm; Inkl. tryckfjäder ¹⁾					
364440 120	120	Mässing	R ½	16	200
364346 120	120	Mässing	G½ A	16	200
364346 225	225	Mässing	G½ A	16	200
364346 300	300	Mässing	G½ A	16	200
364346 450	450	Mässing	G½ A	16	200
364258 120	120	Rostfritt stål	G½ A	16	325
364258 225	225	Rostfritt stål	G½ A	25	325
364258 450	450	Rostfritt stål	G½ A	25	325
364258 600	600	Rostfritt stål	G½ A	25	325
Material		Gänga			
Mässing Cu Zn 37	W- Nr. 2.0321 (DIN 17660)	R ½	ISO 7/1 tätad i gängan		
Rostfritt stål	W- Nr. 1.4435 (DIN 17440)	G½ A	ISO 228/1 plantätning ²⁾		

Tillbehör

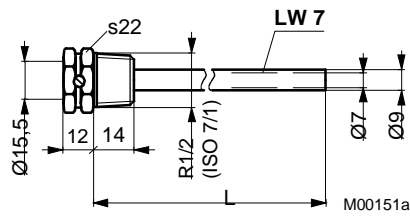
- 311835 000* Dragavlastning för kabelgivare EGT 35 och EGT 45
 312520 000* Hylsa för dragavlastning av kabelgivare och termostat med kapillärrör i kombination
 364140 000* Hylsa för dragavlastning av kapillärrör
 364263 000* Svetsmuff, G½, av stål (material no. 1.0110 DIN 17100); plantätning av koppar
 364264 000* Svetsmuff, G½, av rostfritt stål (material no. 1.4435, DIN 17440); plantätning av koppar och PTFE (för aggressiva medier)

^{*)} Måttbild på tillbehör finns under resp. artikelnummer

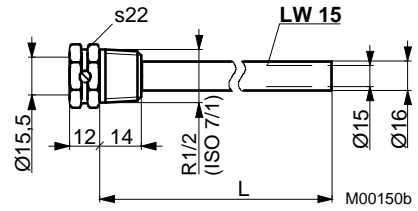
- 1) För 2 eller 3 känselkroppar Ø 6.5 mm;
 2) För svetshylsa med plantätning (tillbehör)

Måttitning

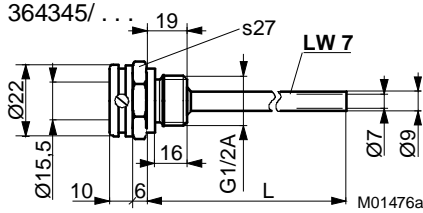
226807



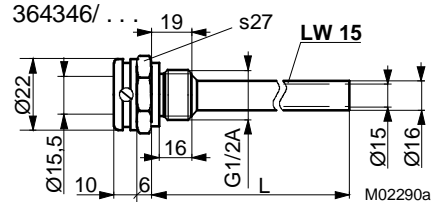
364244/ ...



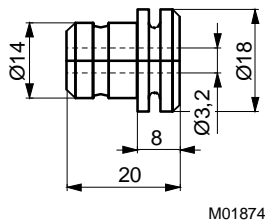
226811/ ...



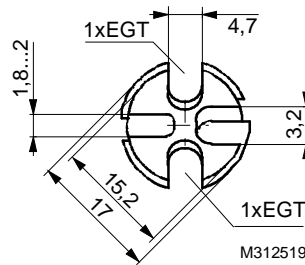
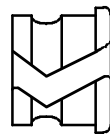
364258/ ...



311835

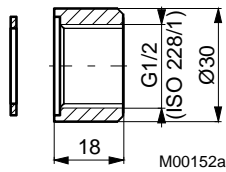


312520

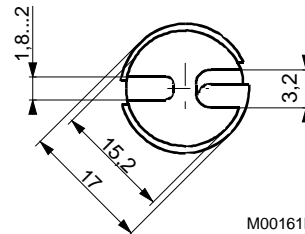
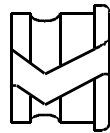


364263

364264



364140



Projekterings och montageanvisning

Tillåten flödes hastighet vid vinkelrätt monterade skyddsror i vatten.

Genom flödet kommer skyddsroret i svängning. Om den angivna hastigheten endast överskrids något (t.ex. med 0,2 m/s), kan svängningsförloppet plötsligt ändra sig och därigenom väsentligt ändra livslängden på skyddsroret p.g.a. materialutmattning.

