

## XGP 2: Pneumatisk styrsignalomvandlare

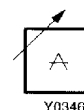
För fjärrmanöver av ventiler, fjärrmanöver av börvärdessignaler (t.ex. *Centair*).  
EJ lämplig när många upprepade justeringar behöver utföras ofta.  
Kapsling av ljusgrå termoplast, avblåsande kraft-balans system med inbyggd drossel  $\varnothing$  14mm.  
Inställningsratt med utbytbara skalor och två ändstopp för begränsning av inställningsområdet eller låsning av inställningen.  
Påsticksanslutningar för mjuk plastslang med invändig  $\varnothing$  4mm.  
Kan monteras i panel, eller på vägg i infälld dosa



T03070

Typ	Inställningsområde bar	Arbetsområde <sup>1)</sup> ln/h	Skala <sup>2)</sup> °C	Vikt kg
<b>XGP 2 F001</b>	0...1,2	-	5...35	0,029
<b>XGP 2 F002</b>	-	+0,1	$\pm$ 3,75	0,029

Matningstryck <sup>2)</sup>	1,3 bar $\pm$ 0,1	Till. omgivningstemp.	0...55 °C
Luftförbrukning <sup>3)</sup>		Tillåten omgivningsfukt.	Klass D (DIN 40040)
med drossel $\varnothing$ 0,14mm	16ln/h	Kopplingsschema	A03462
med drossel $\varnothing$ 0,2 mm	33 ln/h	Måttitning	M297201
		Montageinstruktion	MVE 7320



Y03461

### Tillbehör

- 303124\*** Dosa för infälld montage  
**297212\*** Täckplatta för infälld dosa  
**296218\*** Anslutningsmellanstycke med förstävning för påsticksanslutning  
**296990\*** Anslutningsmellanstycke med förstävning för skruvanslutning  
 \*) Måttitning för tillbehör under samma ritningsnummer

- 1) 0-punkten justerbar mellan 0,2 och 1,0 bar. Fabriksinställning 0,6 bar
- 2) F001: Baksida av skala 0...120 °C. Övriga skalor: 20...90% rh, % skala, gradering 5 och gradering 6  
F002: baksida av skala  $\pm$  8,75% rh. Inkluderar skala för egen inskription  
0,2 ...12 bar med minskad tjocklek på skalindikeringen. Skala för egen inskription
- 3) Se sektion 60 för krav på kvaliteten på matningsluften, speciellt vid låga temperaturer.

### Funktion:

Uttsignalen ökar när inställningsratten vrids medurs.

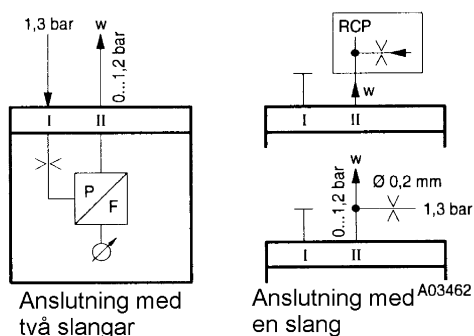
### Anslutning med en slang:

Matningsluften kopplas till styrsignalomvandlaren anslutning nummer II via en extern drossel ( $\varnothing$  0,2 mm) eller en drossel ( $\varnothing$  0,14 mm) i anslutning 6 på en *centair* regulator. Anslutning I blockeras med skyddet som medföljer vid leverans.

### Anslutning med två slangar:

Matningsluften kopplas till styrsignalomvandlaren anslutning nummer I med den inbyggda drossel ( $\varnothing$  0,2 mm). Uttsignalen kopplas till anslutning II.

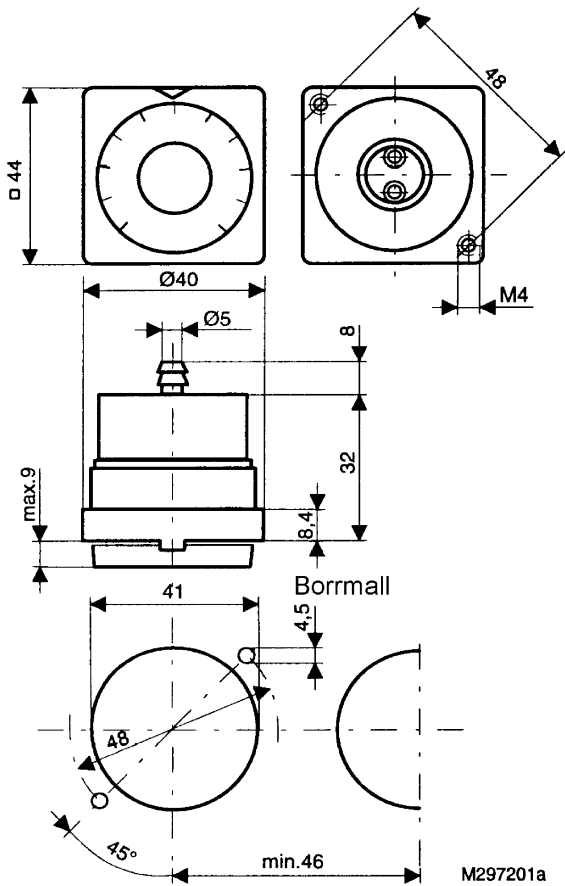
### Kopplingsschema



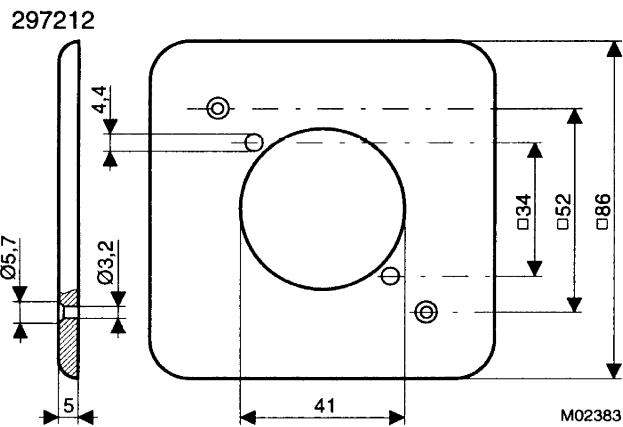
Anslutning med två slangar

Anslutning med en slang  
A03462

Måttitning

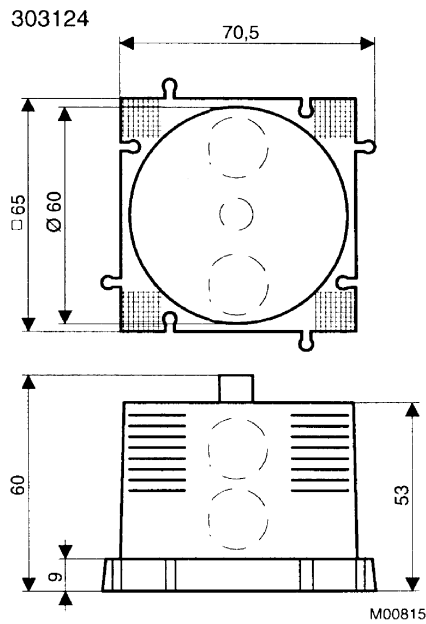


M297201a

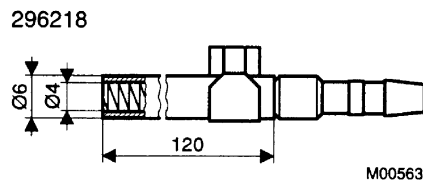


M02383

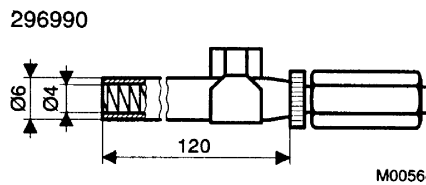
Tillbehör



M00815



M00563



M00564