

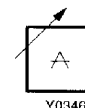
XGP 2L: Pneumatisk styrsignalomvandlare

För fjärrmanöver av ventiler, fjärrmanöver av styrsignaler (manöverdon som fodrar stor luftkapacitet), eller min-/max. begränsning av styrsignaler. Lämplig när många upprepade justeringar behöver utföras dagligen. Kapsling av ljusgrå termoplast, icke avblåsande styrelement, inställningsratt med utbytbara skalor och två ändstopp för begränsning av inställningsområdet eller låsning av inställningen. Påsticksanslutningar för mjuk plastslang med invändig \varnothing 4mm. Testuttag (M4) för anslutning 2 via drossel med \varnothing 0,2mm. Kan monteras i panel, eller på vägg med skena (C-EN 50024 eller EN 50022)



T03215

Typ	Börrädesområde ¹⁾ bar	Luftkapacitet ln/h	Vikt kg
XGP 2L F001	0...1,2	400	0,09
Matningstryck ²⁾	1,3 bar \pm 0,1	Till. omgivningstemp.	0...55 °C
Luftförbrukning ³⁾	7 ln/h	Tillåten omgivningsfukt.	Klass D (DIN 40040)
Utgångstryck	0,2...1,0 bar	Kopplingsschema	A03466
		Måttitning	M297370
		Montageinstruktion	MVE 7321



Y03461

Tillbehör

- 296936*** Fästvinkel för EN 50022, 35x7,5 och 35x15 skena
- 296937*** Fästvinkel för C-EN 50024-C20 skena för väggmontage
- 296218*** Anslutningsmellanstycke med förstärkning för påsticksanslutning
- 296990*** Anslutningsmellanstycke med förstärkning för skruvanslutning

*) Måttitning för tillbehör under samma ritningsnummer

- 1) Skala: 0...1,2 bar, med ökande tjocklek på skalindikering, skalans baksida 0,2 ...12 bar med minskad tjocklek på skalindikeringen. Skala för egen inskription (0...100%) under den normala skalan.
- 2) Information om kvalitet på matningsluften, speciellt vid låga omgivningstemperaturer, finns under sektion 60.
- 3) 40 ln/h när mätanslutningen är öppen (ger större svarskänslighet)

Funktion:

Signalomvandlarens funktioner kan delas upp enligt följande:

Signaljustering:

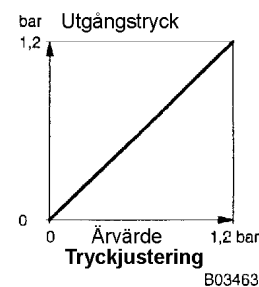
Utgående signaltrycket ökar när inställningsratten vrids medurs. Om större svarskänslighet önskas, kan testuttagsskruven (M4 skruv med tätning) lossa ett eller två varv.

Min. begränsning:

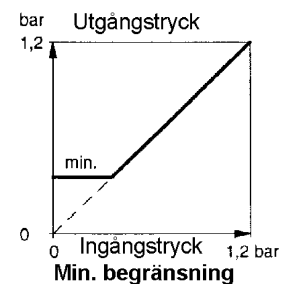
Min. värdet ökar när inställningsratten vrids medurs. Inställning av min. värdet skyddas av en inbyggd diod. Testuttagsskruven (M4 skruv med tätning) skall vara fastskruvad både för avblåsande och icke avblåsande system.

Max. begränsning

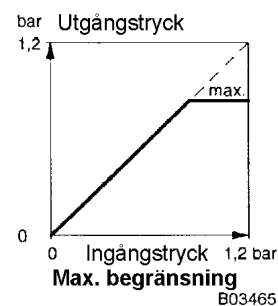
Max. värdet ökar när inställningsratten vrids medurs. Testuttagsskruven (M4 skruv med tätning) skall vara fastskruvad för avblåsande system, och för icke avblåsande system lossas skruven ett eller två varv



B03463

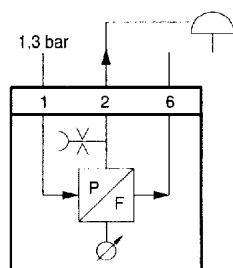


B03464



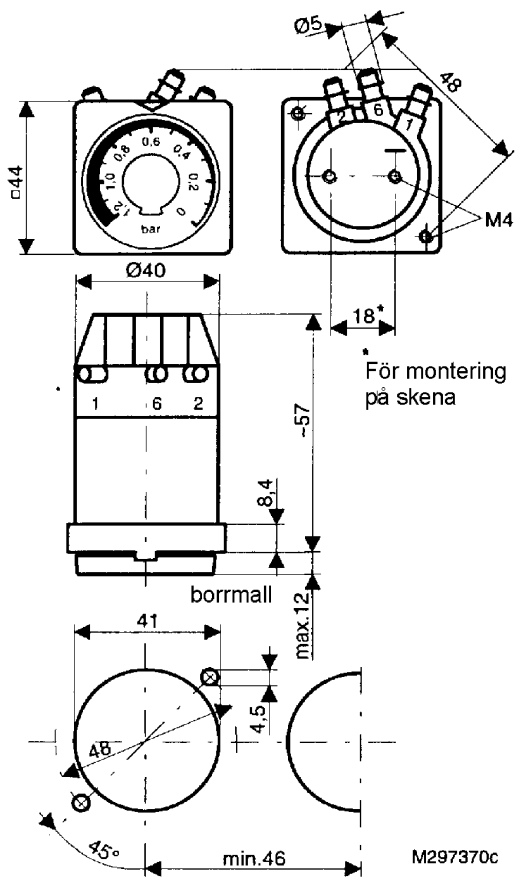
B03465

Kopplingsschema



A03466

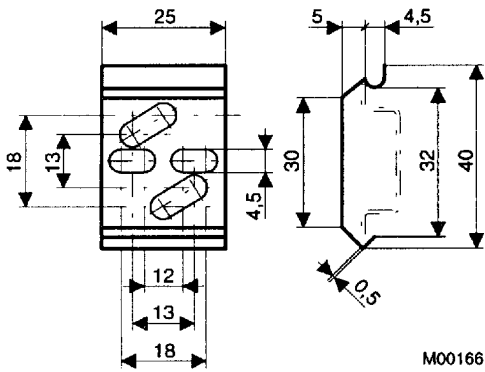
Mått ritning



M297370c

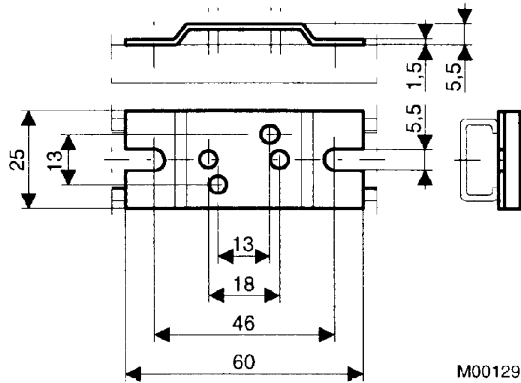
Tillbehör

296936



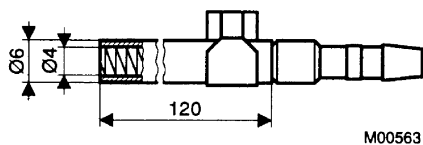
M00166

296937



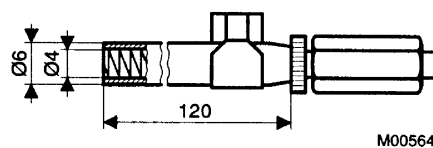
M00129

296218



M00563

296990



M00564