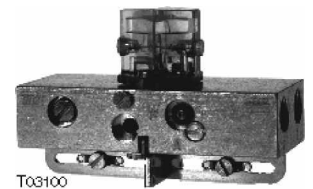


XSP 31: Pneumatisk lägesregulator

Används för att omvandla en kontinuerlig styrsignal y till bestämd läge på ett pneumatiskt ställdon (AK41 - 43 P) och ventilställdon AVP142 – AVP242...244, AV43 P). Med lägesregulatorn ökar regler- noggrannheten och ger möjlighet till sekvens-reglering, anpassa funktionsriktningen och ger snabbare svar på signaländringar. Hus av lättmetall med två membran och integrerad justering av noll-punkten. Dubbelarmad hävarm för anpassning till typ av ställdon, funktion och justering av reglerområde. Styrelement av plast, testutag M4 för utsignalen.

Invändig Rp 1/8" gänga för luftanslutning. Monteras direkt på ställdonet med lämplig montagesats.



T03100



Y02665

TYP	Beskrivning	Signalområde		kg
		noll-punkt	regleromr.	
XSP 31 F001	monteras med skyddsplåt	0,2...1,0	0,2...1,0	0,1
Matningstryck	1,3 ± 0,1 bar	Anslutningsschema		A01666
Max. styrsignal	1,4 bar	Måttitning	XSP31	M274596
Max luftkapacitet	1000 l/h	Montageinstruktioner		
Luftförbrukning	ca. 30 l/h	XSP 31 på AVP142, AV43P	MV 43143	
Linjäritet	ca. 1 %	XSP 31 på AK41...43	MV 506088	
Tillåten omgivnings temp.	0...70°C	XSP 31 på AVP242...244	MV 506039	

Tillbehör

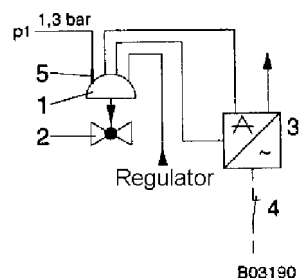
274553 Drossel i 0,7 mm för reducering av luftkapaciteten vid lågt matningstryck
 Montagesatser : se datablad på respektive ställdonstyp, sektion 71.

Funktion

I balanserat tillstånd tar kraften på den dubbelarmade hävarmen (fjäderkraft, insignal och noll-punkts tryck) ut varann. Om obalans uppstår (ändring av signaltryck eller ventilläge), aktiveras styrelementet och ändrar trycket i ställdonet tills balansen är återställd (kraftkompensation-princip) via slaglängd och fjäderkraftsändring. Slaglängdsmätning utförs på XSP 31 av en fjäder.

Montageinformation

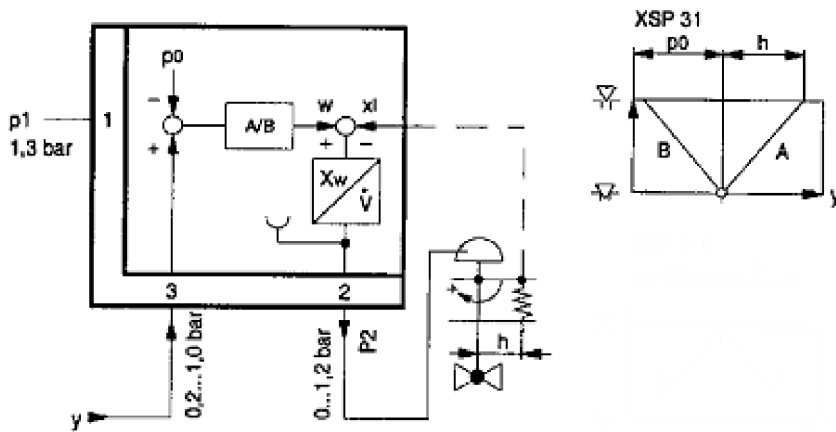
Montering av pneumatiska ställdon med XSP31 på kugelventiler av icke Sauter typ. Vid trycklöst stängd funktion, matningstrycket stängs av vid strömavbrott eller blockeras av en begränsare, måste en magnetventil monteras mellan ställdonet och lägesregulatorn. Detta säkerställer att när matningstrycket stängs av så stänger ventilen med fjäderkraft (nödfunktion).



- 1) Pneumatiskt ställdon, AVP..., A-funktion
- 2) Icke Sauter ventil, normalt stängd
- 3) Magnetventil, RUEP 5
- 4) Spänningsmatning
- 5) Pneumatisk lägesregulator, XSP 31

79.010/2

Anslutningsschema



A01666

Måttitning

XSP 31 F001

